

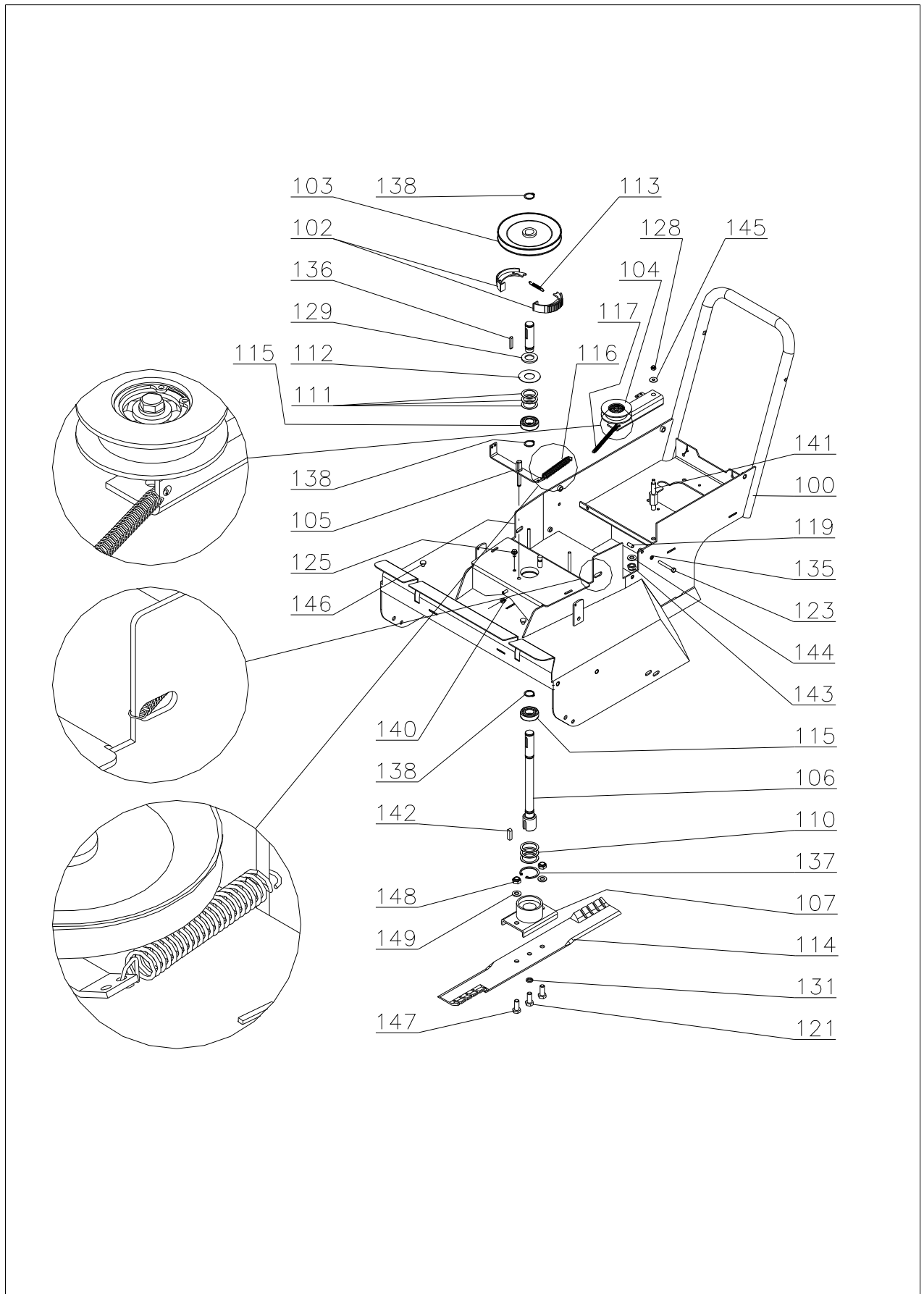
# VARI®

## Mulchmäher F-530 *(Modellreihe 2006)*



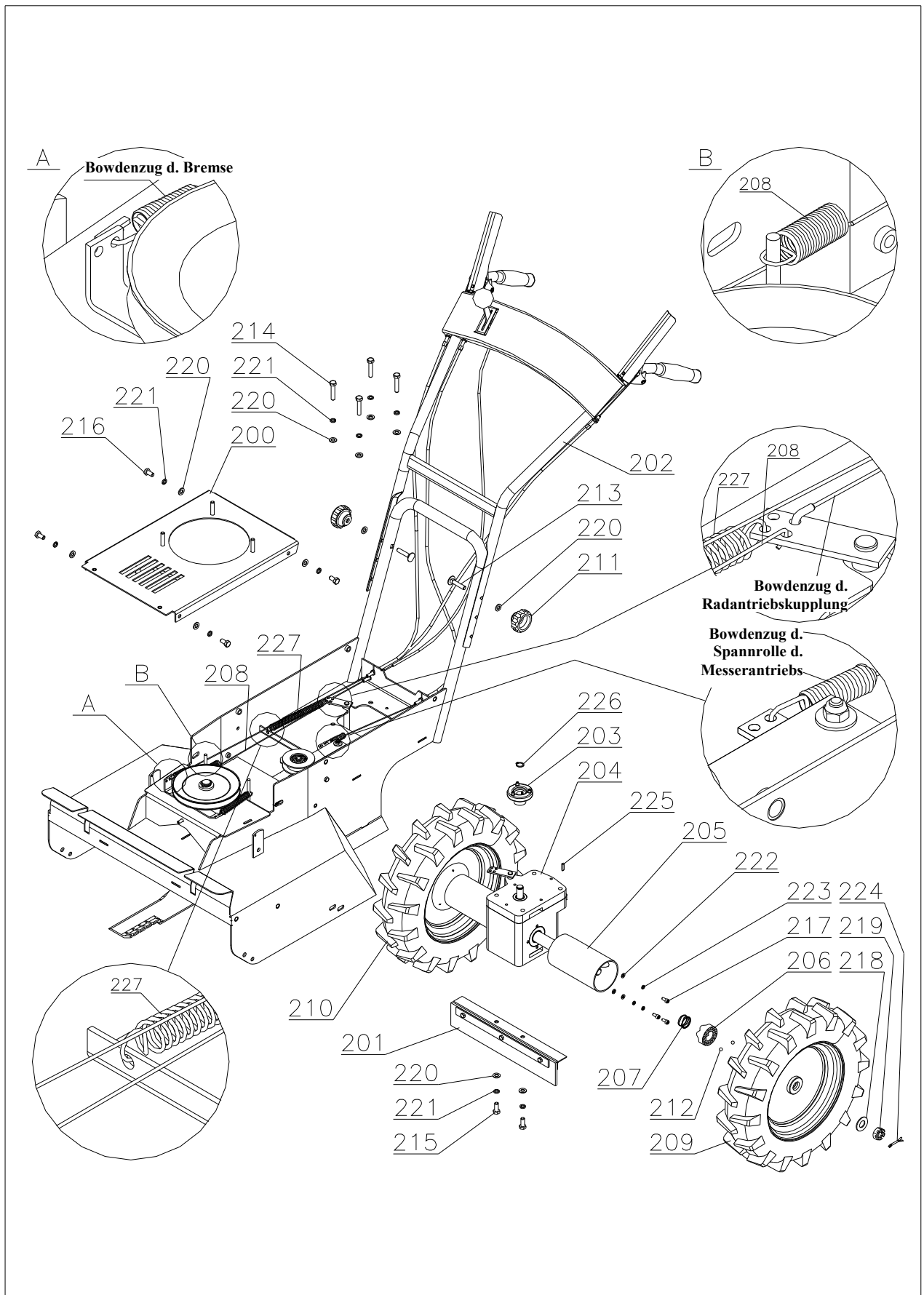
### Ersatzteilliste

1. Messerantrieb



<h1>Messerantrieb</h1>					
Pos.	Bezeichnung	Abmessung	Zeichnung-Norm	Best.-Nr.	St.
100	Chassis des Mulchmähers	F-530 Schweißteil	22 9 1536 060	184 111	1
101					
102	Bremsbacke		22 9 1664 024	189 014	2
103	Getriebene Riemenscheibe		22 9 3325 012	189 004	1
104	Rolle komplett		siehe eigenes Teilblatt		1
105	Bremsnocken		22 9 8032 048	196 003	1
106	Messerwelle		32 0 3822 027	184 112	1
107	Messermitnehmer		22 9 8021 004	184 113	1
108					
109					
110	Distanzscheibe	42x36x0,1	32 0 9220 024	110 012	3
111	Begrenzungsscheibe	30,5x20,2x0,3	32 0 9220 058	127 041	6
112	Abdeckung		32 1 9220 126	127 014	1
113	Bremsbackenfeder		632 0 9746 044	189 511	1
114	Messer Hi-Lift GATOR	53,3 cm		180 500	1
115	Lager	6004 2RS		9943158	2
116	Feder	TZ 1,8x16,2x63x20		169 514	1
117	Feder	T 080.088.0632		184 553	1
118					
119	Zylindrische Kappe	6x20 schwarz	VINYL-FLEX	184 528	1
120					
121	Schraube	M10x1x25	ČSN EN 28676	137 501	1
122					
123	Schraube	M6x45	ČSN 02 1103.25	195 523	1
124					
125	Schraube	M6x10	BN 3326	184 529	1
126					
127					
128	Mutter	M6	ČSN 02 1492.25	168 516	4
129	Unterlegscheibe	21	ČSN 02 1702.15	124 530	1
130					
131	Unterlegscheibe	10,2	ČSN 02 1740.05	106 530	1
132					
133					
134					
135	Unterlegscheibe	6,1	ČSN 02 1740.05	6510920	1
136	Feder	5e7x5x32	ČSN 02 2562	184 527	1
137	Sicherungsring	42	ČSN 02 2931	136 506	1
138	Sicherungsring	20	ČSN 02 2930	110 515	3
139					
140	Sicherungsscheibe	8	BN 13194	184 614	1
141	Bolzen des Rollenarms		32 0 9311 180	184 092	1
142	Feder		32 0 3330 044	184 114	1
143	Mutter	M10	ČSN 02 1492.25	195 527	
144	Unterlegscheibe	10,5	ČSN 02 1702.15	189 567	2
145	Unterlegscheibe	6,6	ČSN 02 1729.05	195 530	1
146	Füßchen unter Glas	069-034 14x3/8		182 534	2
147	Schraube	M10x25	ČSN 02 1103.55	184 568	2
148	Mutter	M10	ČSN 02 1492.25	195 527	2
149	Unterlegscheibe	10,5	ČSN 02 1702.15	189 567	2

2. Radantrieb



<b>Radantrieb</b>					
<b>Pos.</b>	<b>Bezeichnung</b>	<b>Abmessung</b>	<b>Zeichnung-Norm</b>	<b>Best.-Nr.</b>	<b>St.</b>
200	Motorplatte		22 9 8032 050	196 008	1
201	Genieteter Schmutzfänger		22 9 8534 010	196 059	1
202	Lenkholme komplett		siehe eigenes Teilblatt		1
203	Getriebenes Kupplungsglied		32 0 3625 029B	196 045	1
204	Getriebe F-530	komplett	622 9 3282 056	184 530	1
205	Radmanschette	schwarz	632 0 1642 008	189 507	2
206	Freilaufkupplung		632 0 8021 026	196 509	2
207	Feder		632 0 9746 046	189 512	2
208	Radkupplungsfeder		632 0 9746 056	196 518	1
209	Rad VDZ	3.5-8 4PR links	siehe Anmerkung		1
210	Rad VDZ	3.5-8 4PR rechts	siehe Anmerkung		1
211	Kunststoffstern, durchgehend	M8 JJW 50	-	189 521	2
212	Kugel	D. 7,144	-	189 575	4
213	Schraube	M8x50	ČSN 02 1319.25	189 593	2
214	Schraube	M8x40	ČSN 02 1103.25	196 503	4
215	Schraube	M8x20	ČSN 02 1103.25	189 548	4
216	Schraube	M8x16	ČSN 02 1103.25	106 547	4
217	Schraube	M5x12	ČSN 02 1143.50	189 580	6
218	Mutter	M16x1,5	ČSN 02 1412.25	189 560	2
219	Unterlegscheibe	17	ČSN 02 1702.15	189 566	2
220	Unterlegscheibe	8,4	ČSN 02 1702.15	131 517	12
221	Unterlegscheibe	8,2	ČSN 02 1740.05	104 574	10
222	Unterlegscheibe	5,3	ČSN 02 1702.15	189 581	6
223	Unterlegscheibe	5,1	ČSN 02 1740.05	127 512	6
224	Splint	4x32	ČSN 02 1781.05	189 577	2
225	Feder	4e7x4x18	ČSN 02 2562	196 508	1
226	Sicherungsring	14	ČSN 02 2930	110 513	1
227	Feder	TZ 200.140.1420		184 632	1

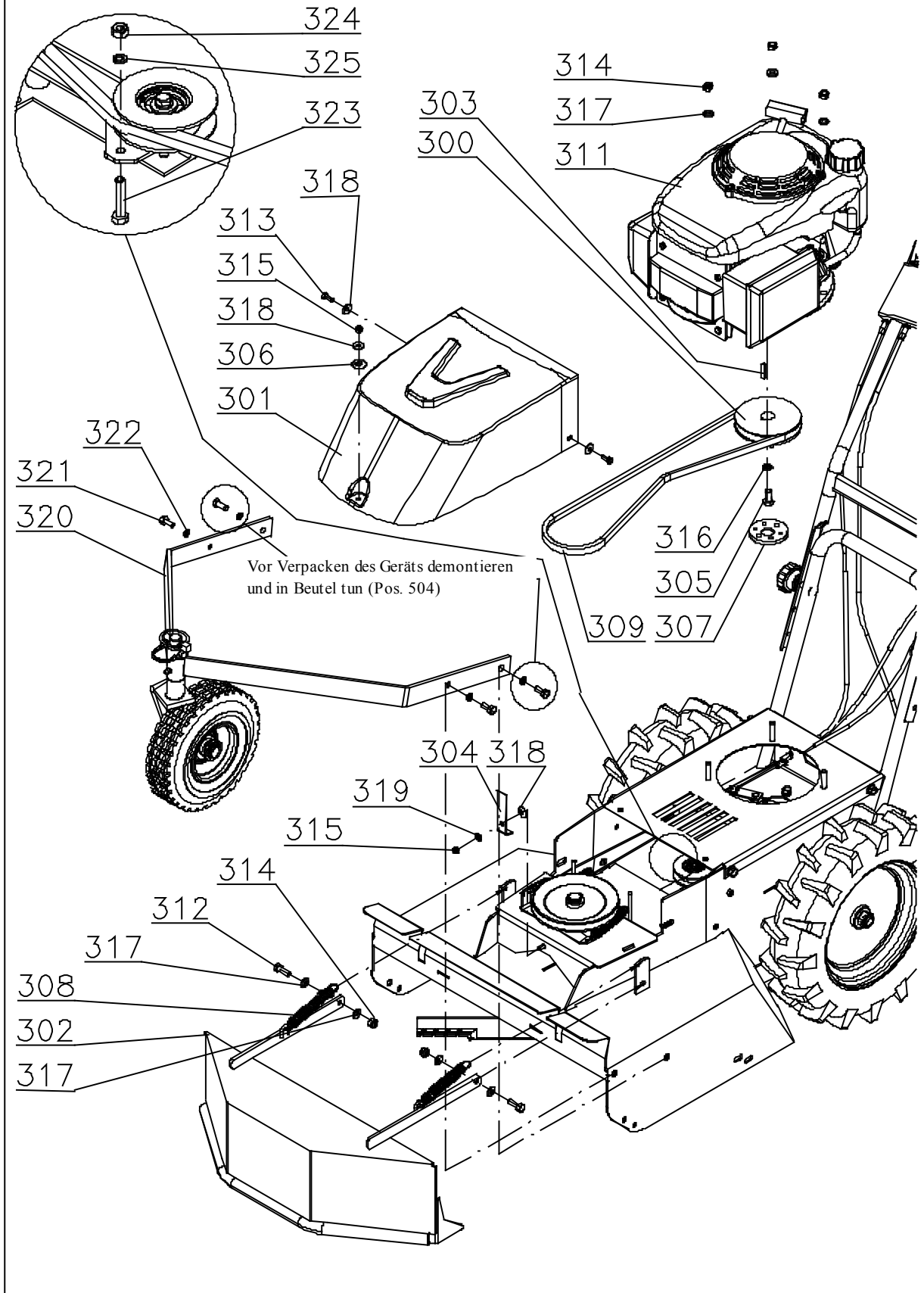
Anmerkung:

Die Positionen 209 und 210 werden nur mit eingepressten Kugeln der Pos. 212 geliefert, unter folgenden Bestellnummern:

Pos.	Bezeichnung	Abmessung	Zeichnung-Norm	Best.-Nr.	St.
-	Linkes Rad VDZ – komplett		22 1 1770 022A	184 119	1
-	Rechtes Rad VDZ – komplett		22 1 1770 023A	184 120	1

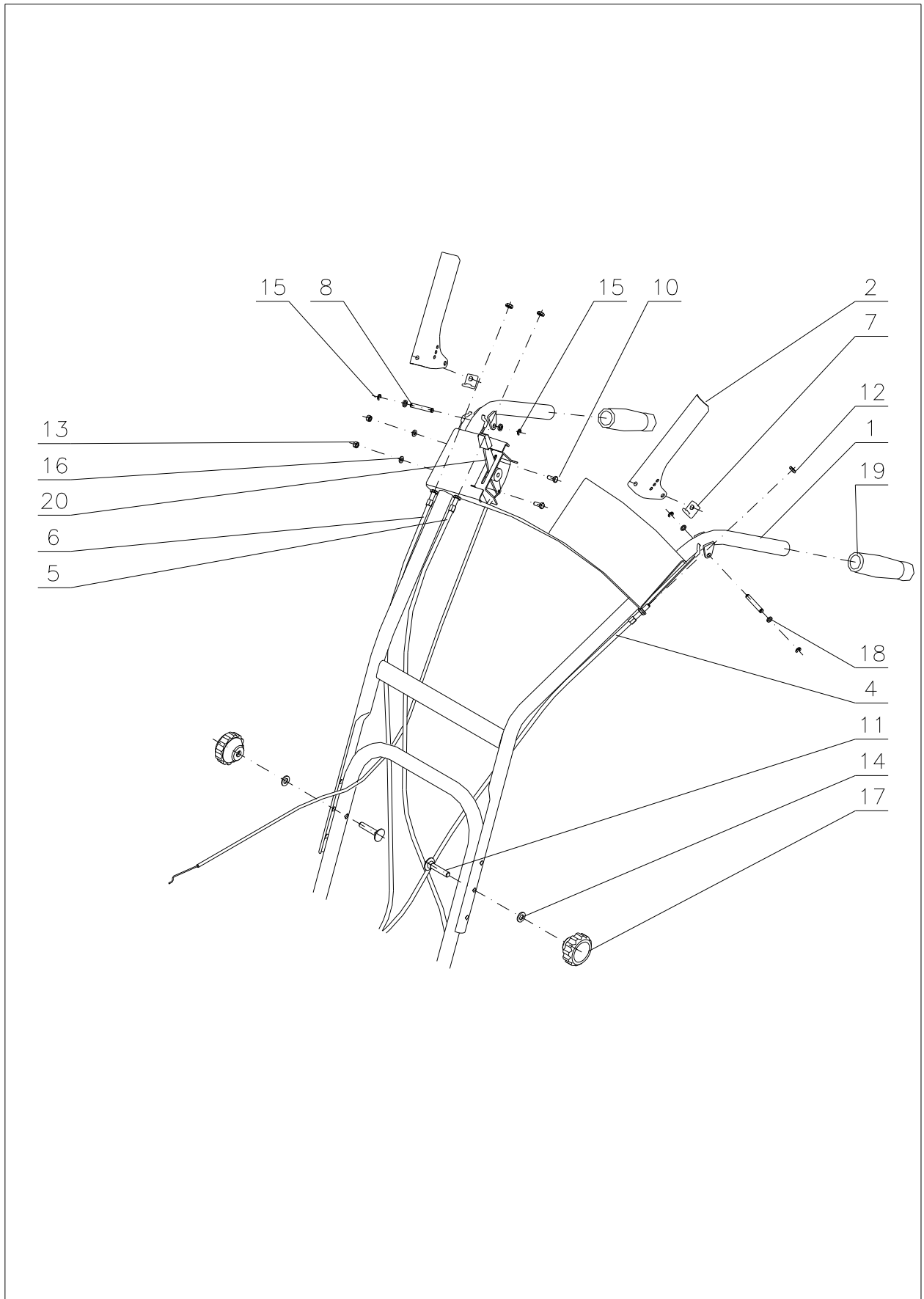
### 3. Motor und Verkleidungen

Die Pos. 323, 324 und 325 erst nach dem Auflegen des Keilriemens - Pos. 309 - montieren.



<b>Motor und Verkleidungen</b>					
<b>Pos.</b>	<b>Bezeichnung</b>	<b>Abmessung</b>	<b>Zeichnung-Norm</b>	<b>Best.-Nr.</b>	<b>St.</b>
300	Antriebsscheibe	D.106 dw komplett	22 9 3325 034	184 022	1
301	Riemenverkleidung des Mulchmähers	komplett	22 9 8545 039	184 020	1
302	Vordere Verkleidung	Schweißteil	22 9 8549 012	182 030	1
303	Feder	3/16"	32 0 3330 021	189 036	1
304	Vordere Riemenführung		32 0 3340 007	184 056	1
305	Schraube	W 3/8"	32 0 9016 057	105 011	1
306	Gummiunterlage		32 0 9220 230	189 105	1
307	Gummizwischenglied		632 0 9220 231	196 545	1
308	Feder	TZ 1,8x16,2x63x20	-	169 514	2
309	Keilriemen	X13x1335 Ld 6T6K	OPTIBELT	184 608	1
310					
311	Motor HONDA GCV160	E-N2-E8-OH	-	171 535	1
312	Schraube	M8x25	ČSN 02 1103.25	110 525	2
313	Schraube	M6x16	ČSN 02 1103.25	189 552	2
314	Mutter	M8	ČSN 02 1492.25	104 622	5
315	Mutter	M6	ČSN 02 1492.25	168 516	2
316	Unterlegscheibe	10,2	ČSN 02 1740.05	106 530	1
317	Unterlegscheibe	8,4	ČSN 02 1702.15	131 517	7
318	Unterlegscheibe	6,6	ČSN 02 1727.15	169 508	4
319	Unterlegscheibe	6,4	ČSN 02 1702.15	189 571	1
320	Leitrad		siehe eigenes Teilblatt		
321	Schraube	M8x20	ČSN 02 1103.25	189 548	4
322	Unterlegscheibe	8,2	ČSN 02 1740.05	104 574	4
323	Schraube	M6x30	ČSN 02 1103.25	184 552	1
324	Mutter	M6	ČSN 02 1401.25	1800141	1
325	Unterlegscheibe	6,1	ČSN 02 1740.05	6510920	1

4. Lenkholme

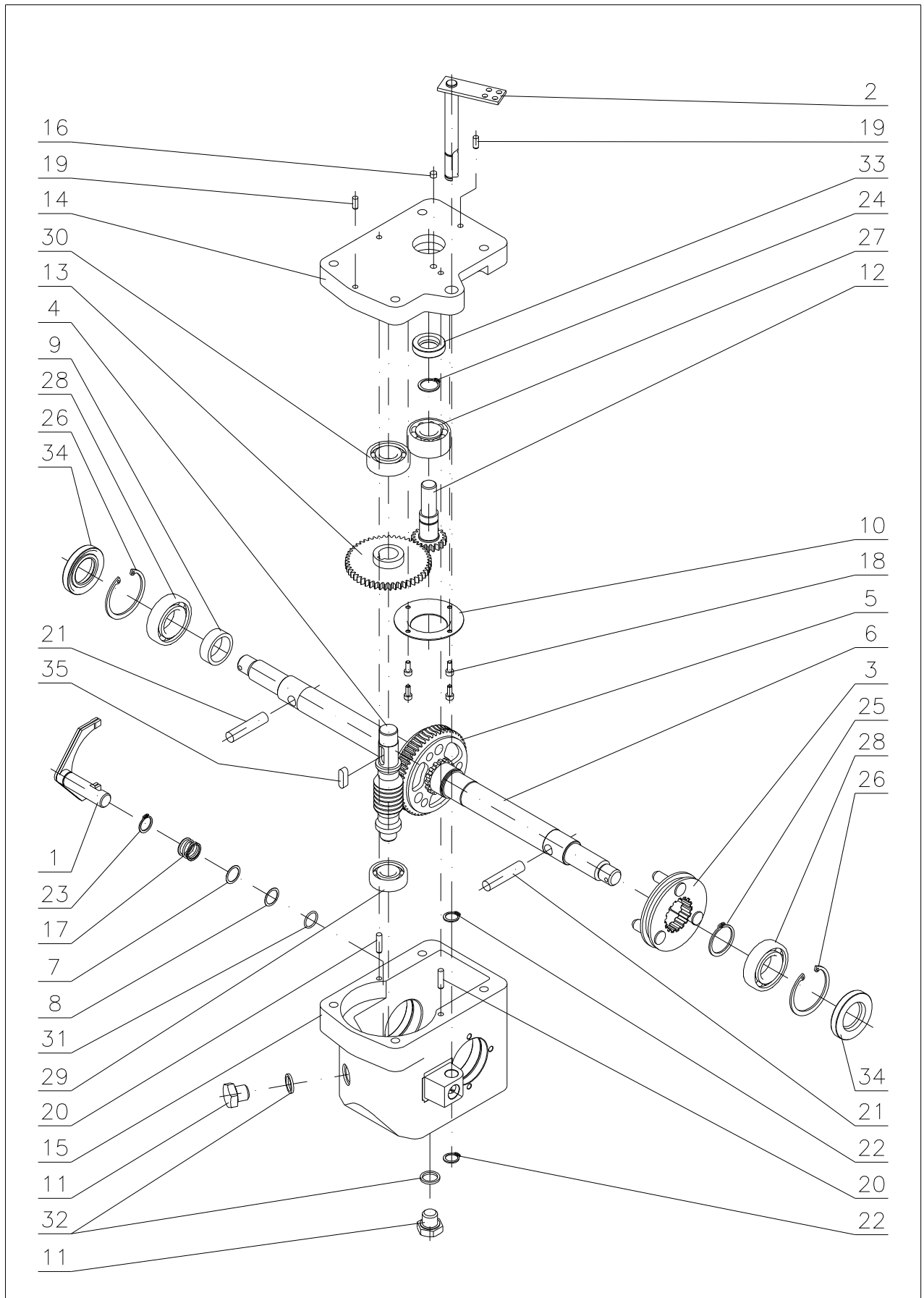




<b>Lenkholme</b>					
<b>Pos.</b>	<b>Bezeichnung</b>	<b>Abmessung</b>	<b>Zeichnung-Norm</b>	<b>Best.-Nr.</b>	<b>St.</b>
1	Lenkholme		22 9 8078 059	196 002	1
2	Bedienungshebel		32 0 8058 009	196 013	2
3					
4	Bowdenzug der Kupplung		622 9 8074 044	196 515	1
5	Bowdenzug der Rolle		622 9 8074 045	196 516	1
6	Bowdenzug der Bremse		622 9 8074 046	196 517	1
7	Hebelanschlag		632 0 8065 002	196 519	2
8	Hebelbolzen		632 0 9311 157	196 520	2
9					
10	Schraube	M5x10	ČSN 02 1103.25	195 525	2
11	Schraube	M8x50	ČSN 02 1319.25	189 593	2
12	Mutter	M6	ČSN 02 1401.25	1800141	3
13	Mutter	M5	ČSN 02 1492.25	105 518	2
14	Unterlegscheibe	8,4	ČSN 02 1702.15	131 517	2
15	Bügelring	4	ČSN 02 2929.05	189 576	4
16	Unterlegscheibe	5,3	ČSN 02 1702.15	189 581	2
17	Kunststoffstern, durchgehend	M8 JJW 50		189 521	2
18					
19	Gummigriff	ART 773 schwarz		195 518	2
20	Gashebel	1AT09007	32 1 8058 011	196 548	1
21	Rote Kugel	1AC02040	START	184 519	1

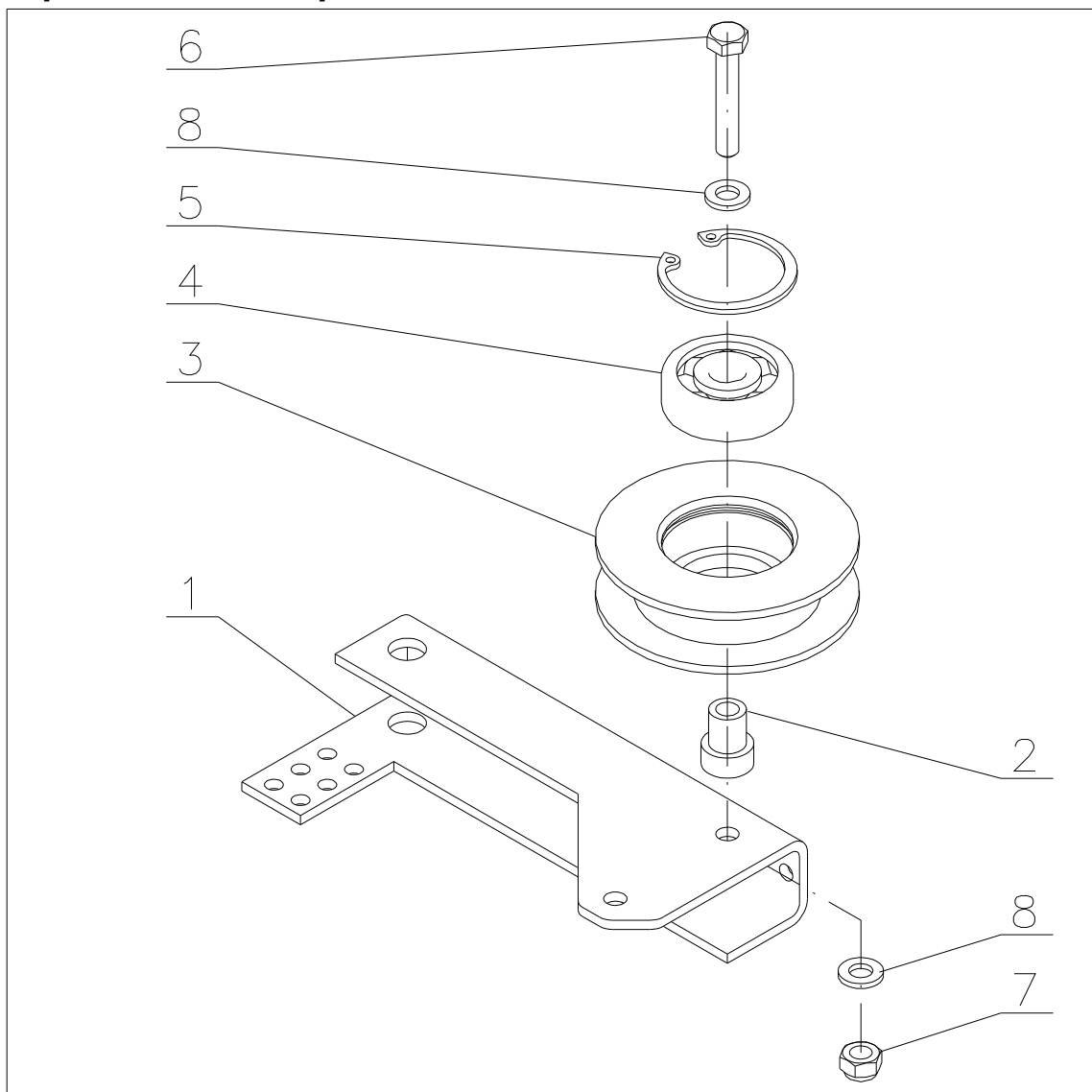
Anmerkung: Position 21 ist nicht separat eingezeichnet, sie wird nur auf den Hebel - Pos. 20 aufgesetzt.

5. Getriebe



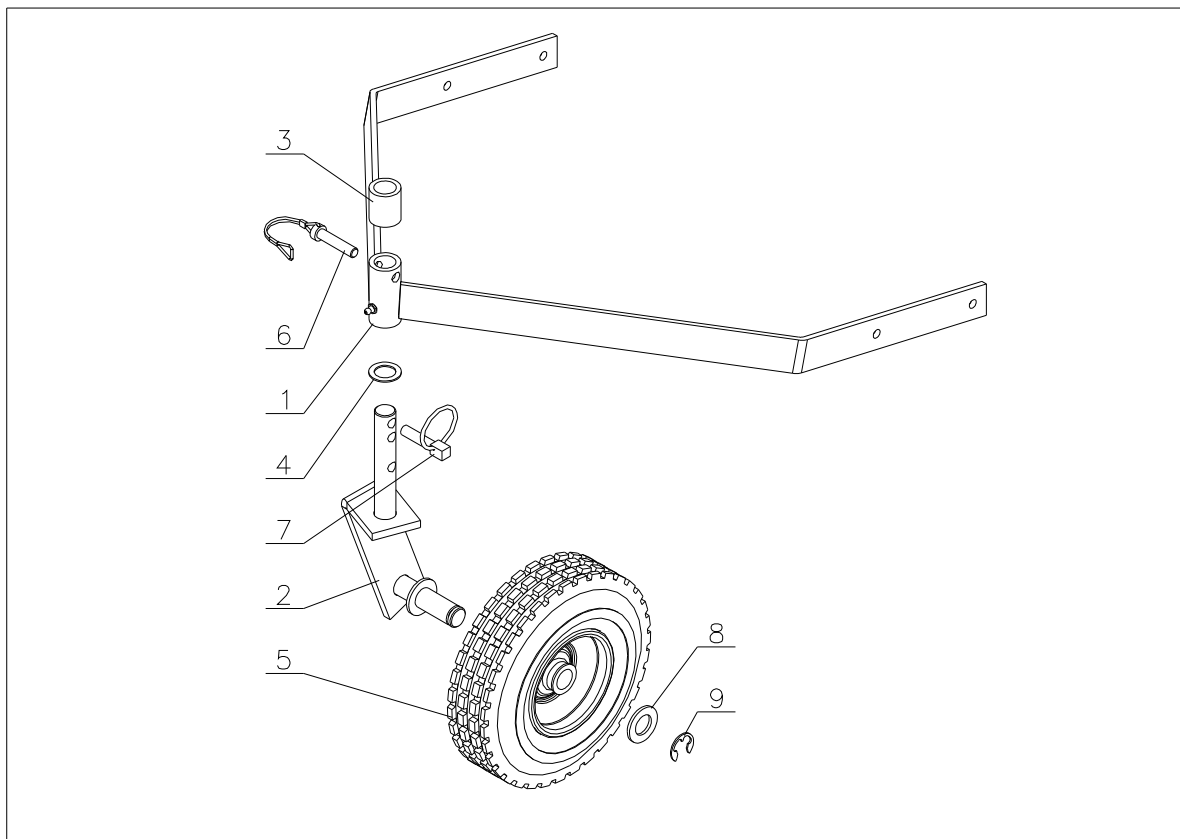
<h1>Getriebe</h1>					
Pos.	Bezeichnung	Abmessung	Zeichnung-Norm	Best.-Nr.	St.
1	Gabel geschweißt		22 1 3330 013A	189 078	1
2	Hebel komplett		22 9 3330 017	196 022	1
3	Mitnehmerscheibe komplett		22 9 3616 006	189 029	1
4	Schnecke	2:54	32 0 3214 028	196 023	1
5	Schneckenrad		32 0 3221 016	196 027	1
6	Welle - Radachse		32 0 3814 008	189 028	1
7	Begrenzungsscheibe	20/14,2/0,2	32 0 9220 115	127 027	1
8	Begrenzungsscheibe	20/14,2/0,3	32 0 9220 114	127 026	1
9	Abstandsring 10,7		32 0 9220 195	189 032	1
10	Schale		32 0 9220 197	196 032	1
11	Stopfen		632 1 9016 036	106 050	2
12	Ritzel 14 Zähne		632 0 3014 011	196 541	1
13	Rad 56 Zähne		632 0 3021 029	196 540	1
14	Deckel		632 0 3253 044	196 511	1
15	Kasten		632 0 3253 045	196 510	1
16	Filz		632 0 9520 045	189 528	1
17	Feder		632 0 9746 047	189 527	1
18	Schraube	M4x10	ČSN 02 1143.50	196 521	4
19					
20	Stift	5x20	ČSN 02 2150	189 556	2
21	Stift	10x45	ČSN 02 2150	2010260	2
22	Sicherungsring	12	ČSN 02 2930	6021502	2
23	Sicherungsring	14	ČSN 02 2930	110 513	1
24	Sicherungsring	17	ČSN 02 2930	110 514	1
25	Sicherungsring	28	ČSN 02 2930	189 553	1
26	Sicherungsring	47	ČSN 02 2931	126 504	2
27	Lager	3203	ČSN 02 4630	196 533	1
28	Lager	6005	ČSN 02 4630	129 535	2
29	Lager	6202	ČSN 02 4630	9943131	1
30	Lager	6203	ČSN 02 4630	106 507	1
31	Ring	18x14	ČSN 02 9280.2	189 591	1
32	Ring	14x18 AL	ČSN 02 9310.3	106 539	2
33	Gufero-Wellendichtung	17x30x7	ČSN 02 9401.0	9943223	1
34	Gufero-Wellendichtung	25x47x7	ČSN 02 9401.0	124 505	2
35	Feder	6x6x20	ČSN 02 2562	196 536	1

**6. Spannrolle – komplett**



<b>Spannrolle - komplett</b>					
<b>Pos.</b>	<b>Bezeichnung</b>	<b>Abmessung</b>	<b>Zeichnung-Norm</b>	<b>Best.-Nr.</b>	<b>St.</b>
1	Rollenarm		32 0 3330 034	196 010	1
2	Lagerbuchse der Rolle		632 0 9320 071	196 528	1
3	Rolle		632 0 3325 040	189 586	1
4	Lager	6300 2RS	ČSN 02 4630	189 585	1
5	Sicherungsring	35	ČSN 02 2931	126 503	1
6	Schraube	M6x30	ČSN 02 1103.25	184 552	1
7	Mutter	M6	ČSN 02 1492.25	168 516	1
8	Unterlegscheibe	6,4	ČSN 02 1702.15	189 571	2

**7. Leitrad**



<b>Leitrad</b>					
<b>Pos.</b>	<b>Bezeichnung</b>	<b>Abmessung</b>	<b>Zeichnung-Norm</b>	<b>Best.-Nr.</b>	<b>St.</b>
1	Rahmen - Leitrad	F-530 (2006)	22 9 1646 042	184 116	1
2	Radaufhängung F-530 (2006)		22 9 1646 040	184 117	1
3	Distanzring		32 0 9320 094	184 118	1
4	Gleitunterlage		32 0 9220 229	182 039	1
5	Rad	220/20F		184 625	1
6	Elastischer Splint	AMA Art. 2914		182 533	1
7	Stift mit Ring	160 039		125 500	1
8	Unterlegscheibe	21	ČSN 02 1702.15	124 530	1
9	Bügelring	15	ČSN 02 2929.05	184 621	1