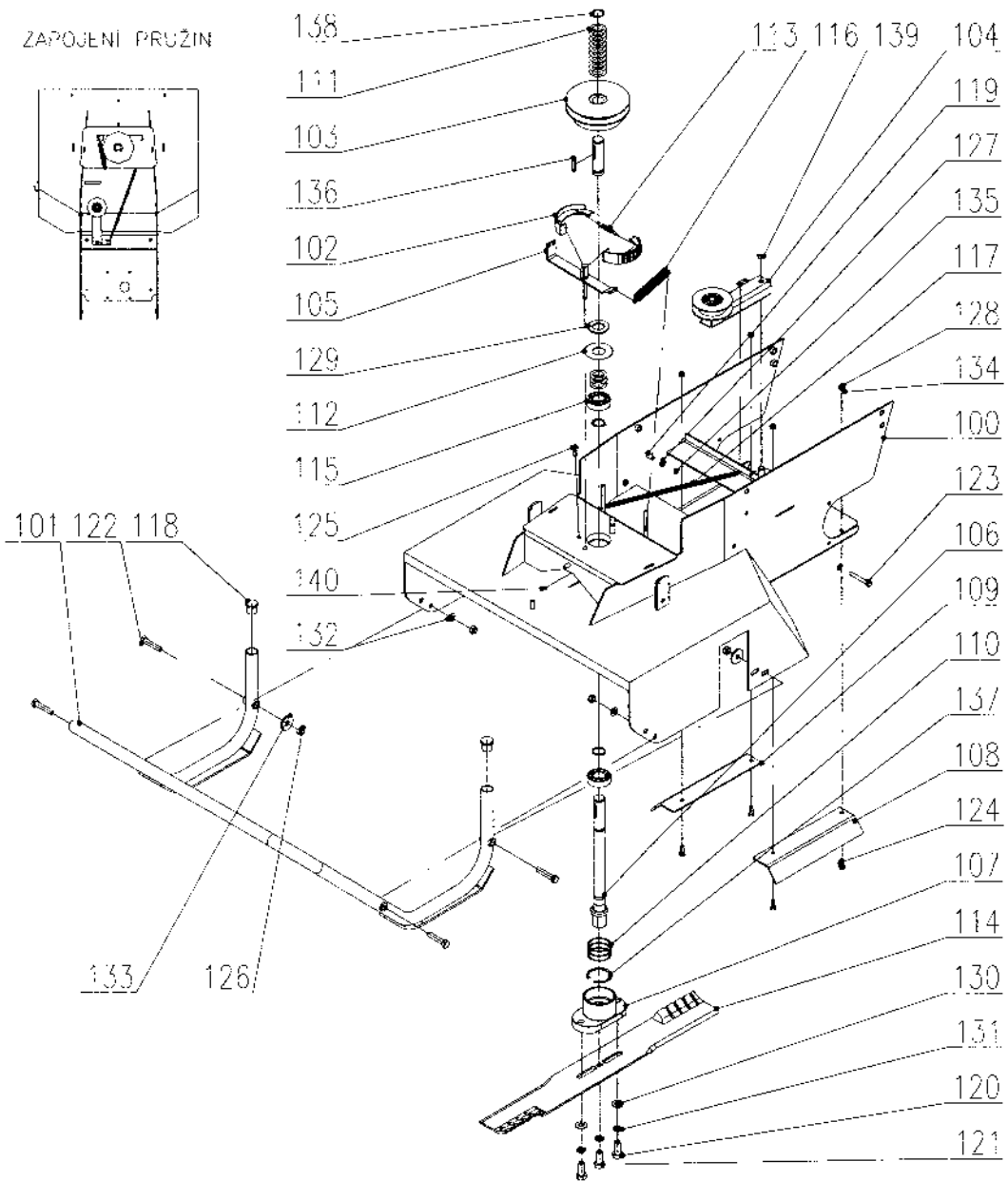
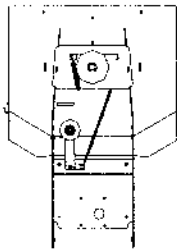
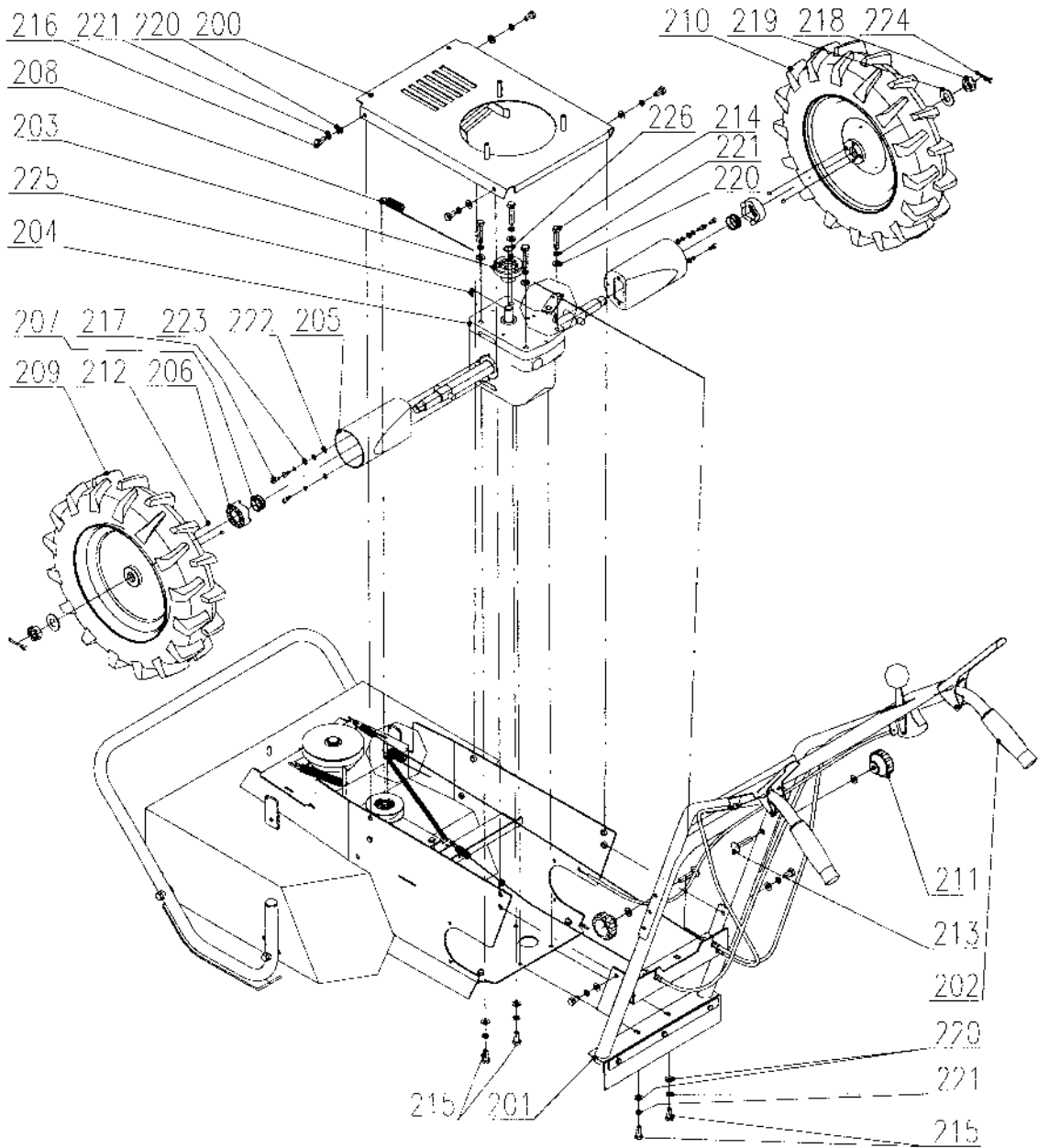


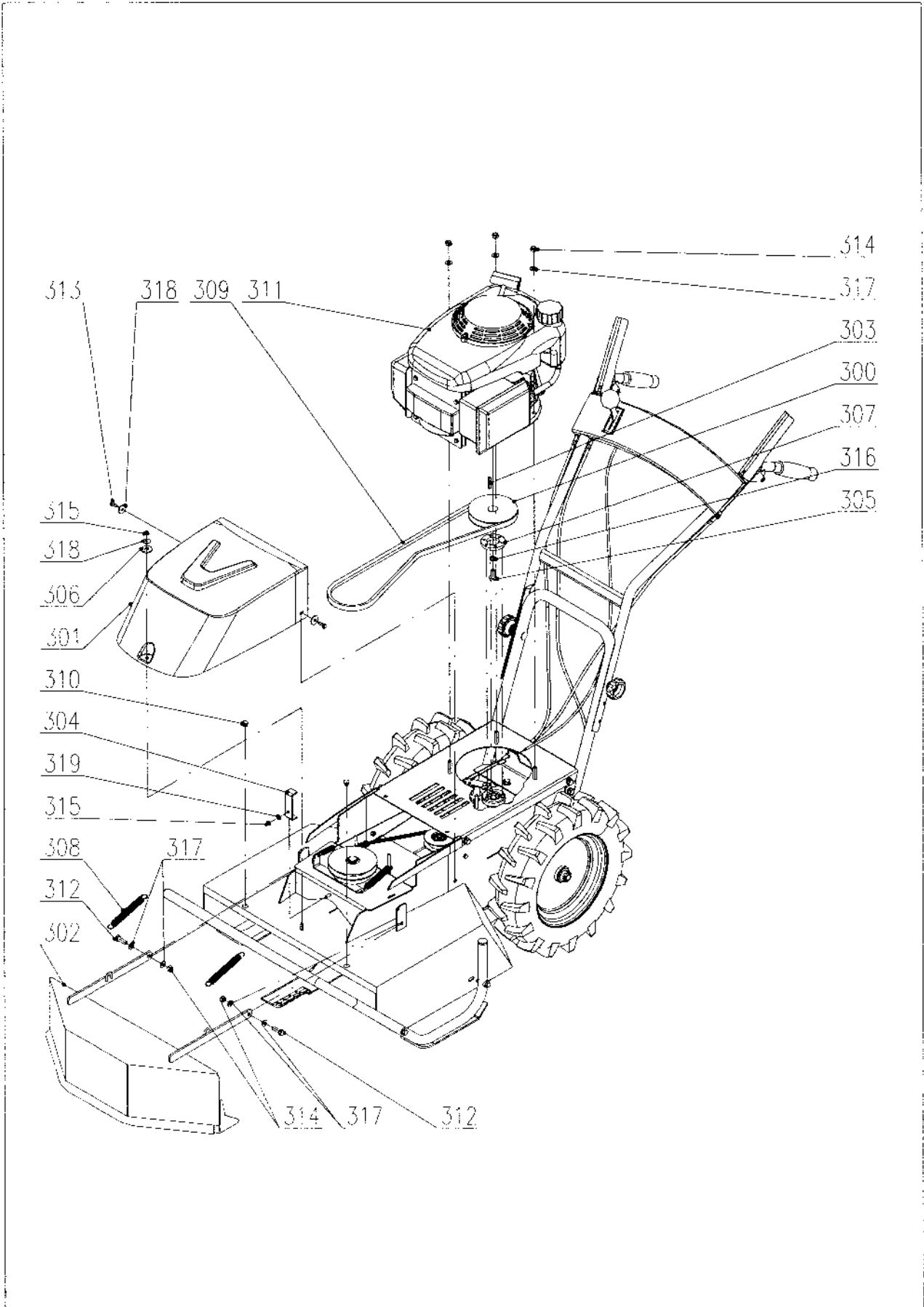
ZAPOJENI PRUŽIN



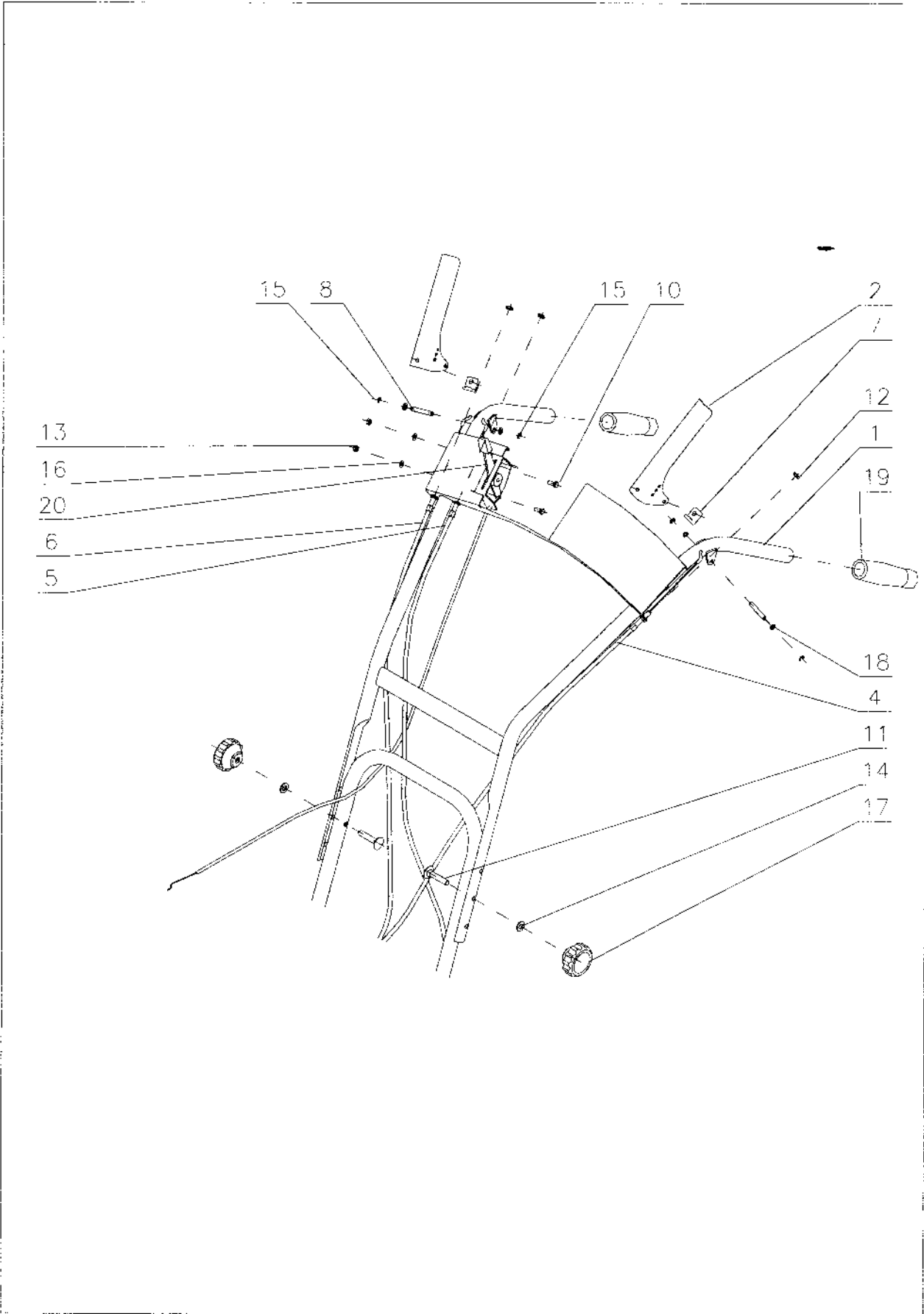
<b>Messerantrieb und Gleitschiene</b>					
Pos.	Bezeichnung	Abmessung	Zeichnung - Norm	Best.nr.	St.
	Chassis des				
100	Mulchmähers	F-530 Schweißteil	22 9 1536 064	184 015	1
101	Blendenrahmen	Schweißteil	22 9 1540 006	182 003	1
102	Bremsbacke		22 9 1664 024	189 014	2
	Getriebene				
103	Riemenscheibe	D.112	22 9 3325 020	182 007	1
104	Rolle komplett		22 9 3330 016	-	1
105	Bremsnocken	BDR-595	22 9 8032 048	196 003	1
106	Messerwelle		32 0 3822 023	184 019	1
107	Messermittnehmer		32 0 8021 034	184 018	1
108	Schutzblech niedrig	links	32 0 8032 102	184 016	1
109	Schutzblech niedrig	rechts	32 0 8032 103	184 017	1
110	Begrenzungsscheibe	42x36x0,1	32 0 9220 024	110 012	3
111	Begrenzungsscheibe	30,5x20,2x0,3	32 0 9220 058	127 041	13
112	Verkleidung		32 1 9220 126	127 014	1
113	Bremsbackenfeder		632 0 9746 044	189 511	1
114	Messer HI-lift GATOR	53,3 cm		180 500	1
115	Lager	6004 2RS		9 943 158	2
116	Feder	TZ 1.8x16.2x63x20		169 514	1
		TZ			
117	Feder	0.8x8.8x95.2x100		189 516	1
118	Stopfen rund	085-068 22X1-2.5		189 524	2
119	Kappe VINYL FLEX	6x20 schwarz		184 528	1
120	Schraube	M10x25	ČSN 02 1103.55	111 518	2
121	Schraube	M10x1x25	ČSN EN28676	137 501	1
122	Schraube	M8X40	ČSN 02 1101.25	169 509	4
123	Schraube	M6x45	ČSN 02 1103.25	195 523	1
124	Schraube	M6x16	ČSN 02 1103.25	189 552	4
125	Schraube	M6X10	BN 3326	184 529	1
126	Mutter	M8	ČSN 02 1492.25	104 622	4
127	Mutter	M6	ČSN 02 1401.25	1 800 141	1
128	Mutter	M6	ČSN 02 1492.25	168 516	4
129	Unterlegscheibe	21	ČSN 02 1702.15	124 530	1
130	Unterlegscheibe	10,5	ČSN 02 1702.15	189 567	2
131	Unterlegscheibe	10,2	ČSN 02 1740.05	106 530	3
132	Unterlegscheibe	8,4	ČSN 02 1702.15	131 517	2
133	Unterlegscheibe	9	ČSN 02 1727.05	169 507	2
134	Unterlegscheibe	6,4	ČSN 02 1702.15	189 571	5
135	Unterlegscheibe	6,1	ČSN 02 1740.05	6510920	1
136	Feder	5e7x5x32	ČSN 02 2562	184527	1
137	Sicherungsring	42	ČSN 02 2931	136506	1
138	Sicherungsring	20	ČSN 02 2930	110515	3
139	Sicherungsring	10	ČSN 02 2930	6021519	1
140	Sicherungsring	8	ČSN 02 2930	195534	1



<b>Radantrieb</b>					
Pos.	Bezeichnung	Abmessung	Zeichnung - Norm	Best.nr.	St.
200	Motorplatte	Schweißteil BDR-595 E	22 9 8032 050	196 008	1
201	Lenkholmhalter komplett		22 9 8045 067	-	1
202	Lenkholme komplett		22 9 8078 060	-	1
203	Getriebenes Kupplungsglied		32 0 3625 029B	196 045	1
204	Getriebe F-530	komplett	622 9 3282 056	184 530	1
205	Radmanschette	schwarz	632 0 1642 008	189 507	2
206	Freilaufkupplung		632 0 8021 026	196 509	2
207	Feder		632 0 9746 046 Z	189 512	2
208	Radkupplungsfeder		632 0 9746 056	196 518	1
209	Rad ET-91222	3.5-8.00 links	-	-	1
210	Rad ET-91222	3.5-8.00 rechts	-	-	1
211	Kunststoffsternschraube	M8-PR.50 'JJW'	-	189 521	2
212	Kugel	D. 7.144	-	189 575	4
213	Schraube	M8x50	ČSN 02 1319.25	189 593	2
214	Schraube	M8x40	ČSN 02 1103.25	196 503	4
215	Schraube	M8x20	ČSN 02 1103.25	189 548	4
216	Schraube	M8x16	ČSN 02 1103.25	106 547	6
217	Schraube	M5x12	ČSN 02 1143.50	189 580	6
218	Mutter	M16x1,5	ČSN 02 1412.25	189 560	2
219	Unterlegscheibe	17	ČSN 02 1702.15	189 566	2
220	Unterlegscheibe	8,4	ČSN 02 1702.25	131 517	16
221	Unterlegscheibe	8,2	ČSN 02 1740.05	104 574	14
222	Unterlegscheibe	5,3	ČSN 02 1702.15	189 581	6
223	Unterlegscheibe	5,1	ČSN 02 1740.05	127 512	6
224	Splint	4x32	ČSN 02 1781.05	189 577	2
225	Feder	4e7x4x18	ČSN 02 2562	196 508	1
226	Sicherungsring	14	ČSN 02 2930	110 513	1

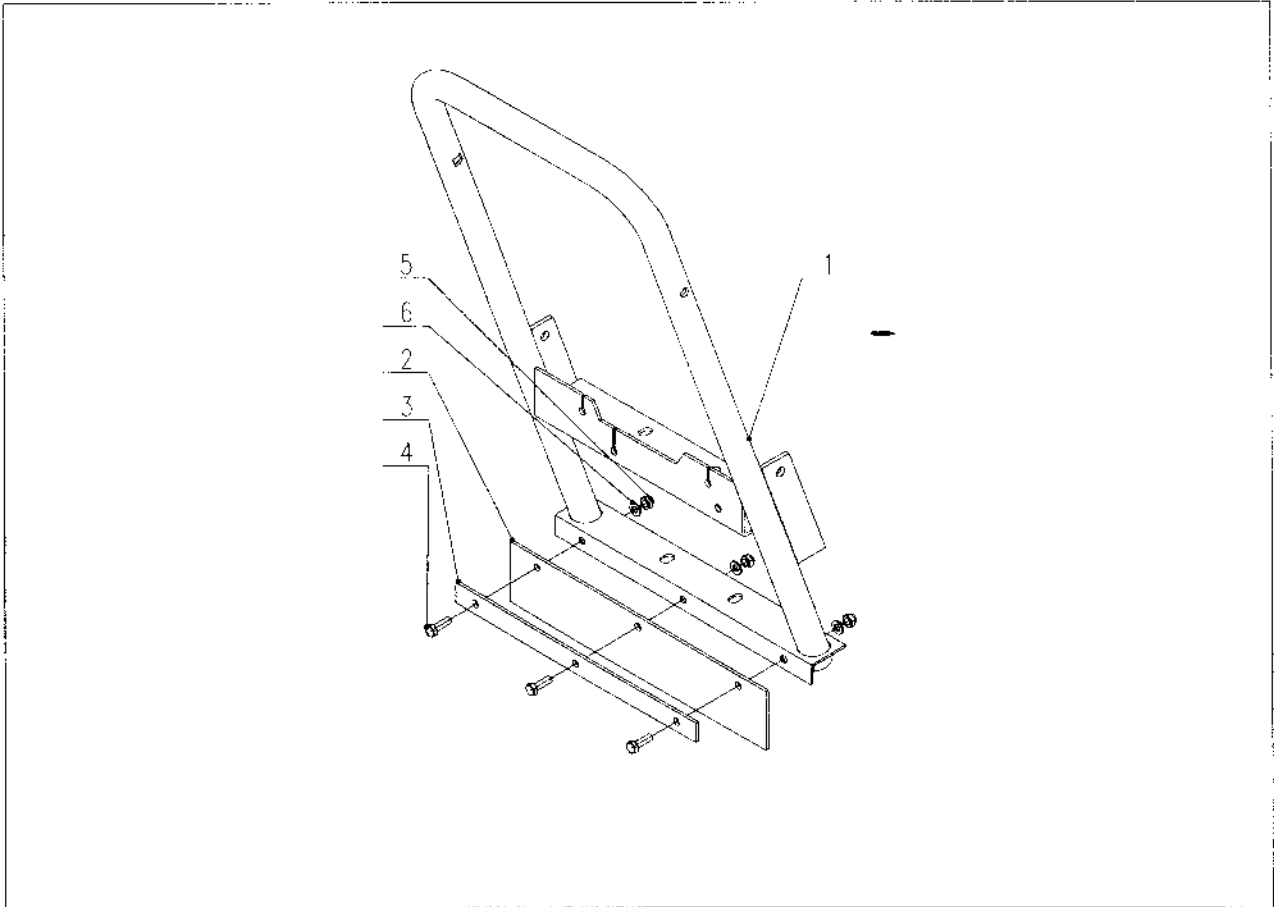


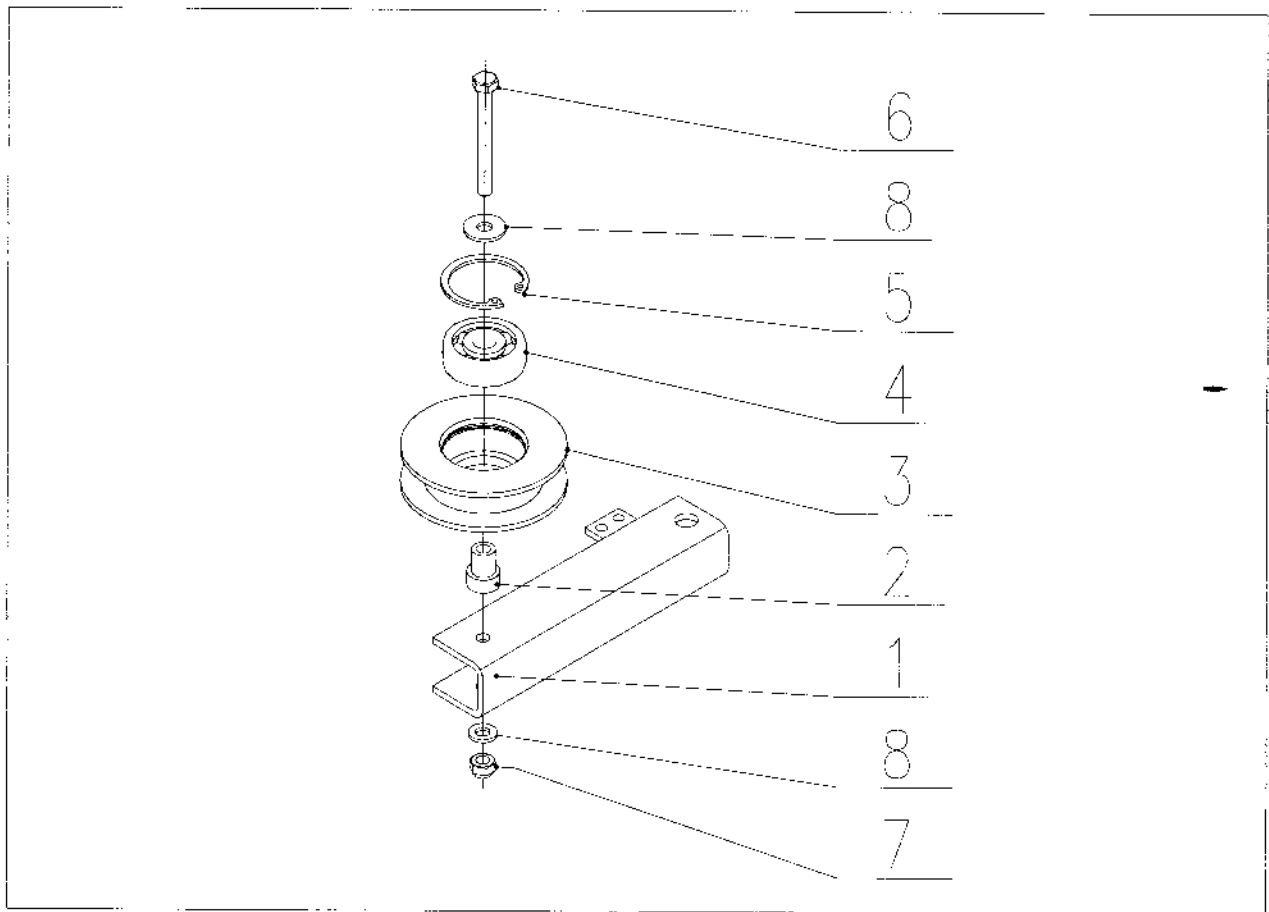
<b>Motor und Verkleidungen</b>					
<b>Pos.</b>	<b>Bezeichnung</b>	<b>Abmessung</b>	<b>Zeichnung - Norm</b>	<b>Best.nr.</b>	<b>St.</b>
300	Antriebsscheibe	D.106 dw komplett	22 9 3325 034	184 022	1
301	Riemenschutz des Mulchm.	komplett	22 9 8545 039	184 020	1
302	Schutz vorn Schweißteil		22 9 8549 012	182 030	1
303	Feder	3/16"	32 0 3330 021	189 036	1
304	Riemenführung vorn		32 0 3340 008	184 021	1
305	Schraube	W 3/8"	32 0 9016 057	105 011	1
306	Gummiunterlage		32 0 9220 230	189 105	1
307	Gummizwischenglied	BDR-595	632 0 9220 231	196 545	1
308	Feder	TZ 1.8x16.2x63x20	-	169 514	2
309	Keilriemen	X13 x 1280 Ld 6T6K	-	184 531	1
310	Fuß unter Glas	069-034-14X3/8	-	182 534	2
311	Motor HONDA GCV160	E-N2-E8-OH	-	171 535	1
312	Schraube	M8x25	ČSN 02 1103.25	110 525	2
313	Schraube	M6x16	ČSN 02 1103.25	189 552	2
314	Mutter	M8	ČSN 02 1492.25	104 622	5
315	Mutter	M6	ČSN 02 1492.25	169 508	2
316	Unterlegscheibe	10,2	ČSN 02 1740.05	106 530	1
317	Unterlegscheibe	8,4	ČSN 02 1702.15	131 517	7
318	Unterlegscheibe	6,6	ČSN 02 1727.05	169 508	3
319	Unterlegscheibe	6,4	ČSN 02 1702.15	189 571	1



<b>Lenkholme</b>					
Pos.	Bezeichnung	Abmessung	Zeichnung - Norm	Best.nr.	St.
1	Lenkholme geschweißt		22 9 8078 059	196 002	1
2	Betätigungshebel		32 0 8058 009	196 013	2
3					
4	Bowdenzug der Kupplung		622 9 8074 044	196 515	1
5	Bowdenzug der Rolle		622 9 8074 045	196 516	1
6	Bowdenzug der Bremse		622 9 8074 046	196 517	1
7	Hebelanschlag		632 0 8065 002	196 519	2
8	Hebelbolzen		632 0 9311 157	196 520	2
9					
10	Schraube	M5x10	ČSN 02 1103.25	195 525	2
11	Schraube	M8x50	ČSN 02 1319.25	189 593	2
12	Mutter	M6	ČSN 02 1401.25	1800141	3
13	Mutter	M5	ČSN 02 1492.25	105 518	2
14	Unterlegscheibe	8,4	ČSN 02 1702.15	131 517	2
15	Bügelring	4	ČSN 02 2929.05	189 576	4
16	Unterlegscheibe	5,3	ČSN 021702.15	189 581	2
17	Kunststoffsternschraube	M8-D.50 "JJW"	EUROPLAST	189 521	2
18	Unterlegscheibe	6,4	ČSN 02 1702.15	189 571	4
19	Gummigriff	ART 773 schwarz		195 518	2
20	Gashebel	AE 653 H	START	182 532	1

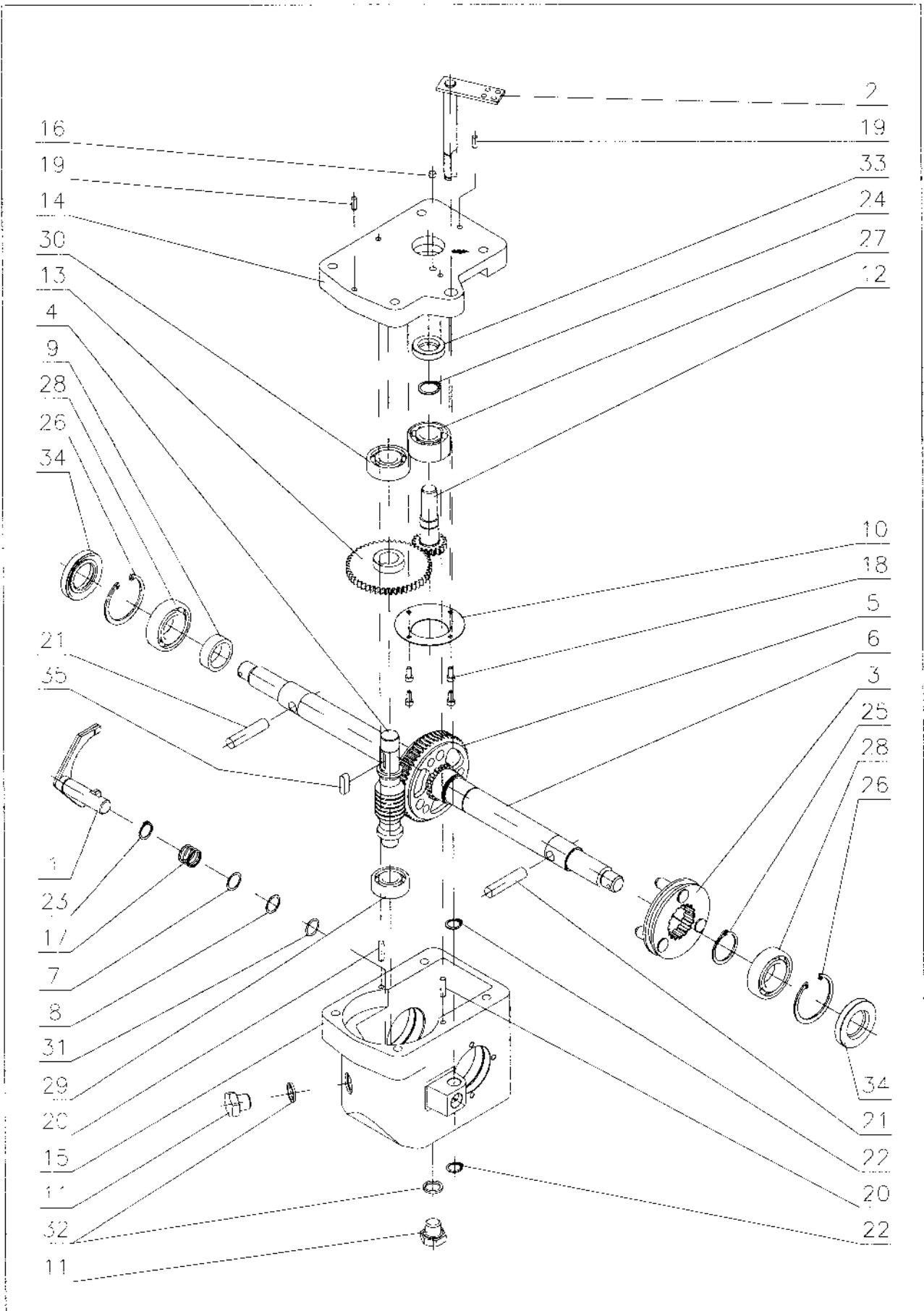






## Rolle komplett

Pos.	Bezeichnung	Abmessung	Zeichnung - Norm	Best.nr.	St.
1	Rollenarm		32 0 3330 034	181 010	1
2	Lagerbuchse der Rolle		32 0 9320 071	181 009	1
3	Rolle		632 0 3325 040	195 586	1
4	Lager	6300 2RS	ČSN 024630	189 585	1
5	Sicherungsring	35	ČSN 02 2931	126 503	1
6	Schraube	M6x55	ČSN 02 1101.25	-	1
7	Mutter	M6	ČSN 02 1492.25	168 516	1
8	Unterlegscheibe	38083	ČSN 02 1702.15	189 571	4



## Getriebe

Pos.	Bezeichnung	Abmessung	Zeichnung - Norm	Best.nr.	St.
1	Gabel geschweißt		22 1 3330 013A	189 078	1
2	Hebel komplett		22 9 3330 017	196 022	1
3	Mitnehmerscheibe komplett		22 9 3616 006	189 029	1
4	Schnecke	2:54	32 0 3214 028	196 023	1
5	Schneckenrad		32 0 3221 016	196 027	1
6	Welle - Radachse		32 0 3814 008	189 028	1
7	Begrenzungsscheibe	20/14,2/0,2	32 0 9220 115	127 027	1
8	Begrenzungsscheibe	20/14,2/0,3	32 0 9220 114	127 026	1
9	Abstandsring 10,7		32 0 9220 195	189 032	1
10	Schale		32 0 9220 197	196 032	1
11	Stopfen		32 1 9016 036	106 050	2
12	Ritzel 14 Zähne		632 0 3014 011	196 541	1
13	Rad 56 Zähne		632 0 3021 029	196 540	1
14	Deckel		632 0 3253 044	196 511	1
15	Kasten		632 0 3253 045	196 510	1
16	Filz		632 0 9520 045	189 528	1
17	Feder		632 0 9746 047	189 527	1
18	Schraube	M4x10	ČSN 02 1143.50	196 521	4
19	Stift	5x12	ČSN 02 2150	196 522	2
20	Stift	5x20	ČSN 02 2150	189 566	2
21	Stift	10x45	ČSN 02 2150	2010260	2
22	Sicherungsring	12	ČSN 02 2930	6021502	2
23	Sicherungsring	14	ČSN 02 2930	110 513	1
24	Sicherungsring	17	ČSN 02 2930	110 514	1
25	Sicherungsring	28	ČSN 02 2930	189 553	1
26	Sicherungsring	47	ČSN 02 2931	126 504	2
27	Lager	3203	ČSN 02 4630	196 533	1
28	Lager	6005	ČSN 02 4630	129 535	2
29	Lager	6202	ČSN 02 4630	9943131	1
30	Lager	6203	ČSN 02 4630	106 507	1
31	Ring	18x14	ČSN 02 9280.2	189 591	1
32	Ring	14x18 AL	ČSN 02 9310.3	106 539	2
33	Gufero-Wellendichtung	17x30x7	ČSN 02 9401.0	9943223	1
34	Gufero-Wellendichtung	25x47x7	ČSN 02 9401.0	124 505	2
35	Feder	6x6x20	ČSN 022562	196 536	1

# 11 Garantieschein

**Füllt Hersteller aus**  
 Produktbezeichnung **Mulchmäher**  
 Produkttyp **Hurricane F-530**  
 Herstellungsnummer .....  
 Motornummer .....  
 Garantiezeit (Monate) ..... **24** .....  
 Endkontrolle ..... **OTK-3** *Machina-Prüfung?* .....

Das oben genannte Produkt wurde, einschließlich der zugehörigen handels-technischen Dokumentation und dem Zubehör, ohne Mängel an den Käufer übergeben. Der Käufer wurde ordnungsgemäß über die Grundsätze der richtigen Bedienung und der technischen Wartung des Produkts belehrt.

**Füllt Händler aus**  
 Name des Käufers .....  
 Adresse des Käufers .....  
 Unterschrift des Käufers .....  
 Ort des Verkaufs .....  
 Datum des Verkaufs .....  
 Stempel und Unterschrift des Händlers .....

**GARANTIEBEDINGUNGEN**

**Gegenstand der Garantie:**

Die Garantie bezieht sich auf das Basisprodukt, inklusive auf das von der Firma VARI a.s. gelieferte Zubehör.

**Garantiezeit:**

Die Garantiezeit für das Produkt und das dazu gelieferte Zubehör beträgt 24 Monate ab dem Datum des Verkaufs an den Käufer, wenn im **Servicebuch für Maschinen und Komplett VARI mit den Motoren HONDA** nichts anderes angeführt wird. Die Dauer ab der Geltendmachung des Rechts aus der Mängelhaftung bis zu dem Zeitpunkt, an dem der Benutzer nach der Beendigung der Reparatur zur Übernahme der Sache verpflichtet ist, wird in die Garantiezeit nicht eingerechnet. Der Händler ist verpflichtet, dem Käufer eine Bescheinigung darüber auszustellen, wann er das Recht geltend machte, sowie auch über die Durchführung der Reparatur und über ihre Dauer. Wenn das Produkt ausgewechselt werden muss, beginnt die Garantiezeit erneut ab der Übernahme des neuen Produkts zu laufen. Wenn es zum Austausch einer Montagegruppe kommt, beginnt die Garantiezeit der diesbezüglichen Montagegruppe erneut ab dem Datum der Produktübernahme zu laufen.

**Haftungsumfang des Herstellers:**

Der Hersteller haftet dafür, dass das Produkt über die ganze Garantiezeit die Eigenschaften, die für die betreffende Produktart üblich sind, und die aufgeführten Parameter aufweist. Der Hersteller haftet nicht für Mängel des Produkts, die durch den laufenden Verschleiß oder den Einsatz des Produkts für andere Zwecke, als wofür es bestimmt ist, verursacht wurden.

**Erlöschen der Garantie:**

**Der Garantieanspruch erlischt, wenn:**

- a) das Produkt nicht gemäß der Bedienungsanleitung verwendet und gewartet oder durch irgendeine unfachgemäße Behandlung des Benutzers beschädigt wurde
- b) das Produkt unter anderen Bedingungen oder zu anderen Zwecken als seine Bestimmung verwendet wurde
- c) der Garantieschein des Produkts nicht vorgelegt werden kann
- d) es zur vorsätzlichen Überschreibung der vom Hersteller, Händler oder der Serviceorganisation aufgeführten Angaben in der originalen Produktdokumentation kam
- e) irgendein Teil des Produkts durch ein nicht originales Bauteil ersetzt wurde
- f) es aufgrund der unzureichenden Wartung zur Beschädigung des Produkts oder zum übermäßigen Verschleiß kam
- g) das Produkt durch höhere Macht eine Havarie hatte oder beschädigt wurde
- h) am Produkt eine Änderung ohne Zustimmung des Herstellers vorgenommen wurde
- i) die Mängel durch unfachgemäße Lagerung des Produkts verursacht wurden
- j) die Mängel infolge des natürlichen und üblichen Produktverschleißes entstanden
- k) die vorgeschriebene Garantiedurchsicht des Produkts nicht in der festgelegten Frist durchgeführt wurde (gilt nur für Produkte mit verlängerter Garantiezeit). Bei ausgewählten Produkten mit verlängerter Garantiezeit müssen die Garantiedurchsichten gemäß den Bedingungen, die im **Servicebuch für Maschinen und Komplett VARI mit Motoren HONDA** aufgeführt sind, durchgeführt werden
- l) das Produkt mit einer Einrichtung gekoppelt oder betrieben wurde, die der Hersteller nicht genehmigte

**Geltendmachung der Reklamation**

Der Käufer erhebt seinen Reklamationsanspruch beim Händler. Bei der Reklamation ist der Käufer zur Vorlage des ordnungsgemäß ausgefüllten Garantiescheins verpflichtet. Die Garantiereparaturen werden vom Händler oder der von ihm beauftragten Reparaturwerkstätte durchgeführt.

**Rechte:**

Die sonstigen Beziehungen zwischen Käufer und Händler werden von den diesbezüglichen Bestimmungen des Bürgerlichen Gesetzbuches Nr. 47/1992 Slg., ggf. des Handelsgesetzbuches Nr. 513/1991 Slg., in der Fassung der späteren Änderungen und Nachträge geregelt.

<p><b>1. Garantiedurchsicht</b>            Durchgeföhrt am..... Durchgeföhrt von.....</p> <p>Stempel und Unterschrift der Servicestelle</p>	<p><b>1. Garantiedurchsicht</b>            Maschinentyp.....            Herstellungsnr.....</p>
<p><b>2. Garantiedurchsicht</b>            Durchgeföhrt am..... Durchgeföhrt von.....</p> <p>Stempel und Unterschrift der Servicestelle</p>	<p><b>2. Garantiedurchsicht</b>            Maschinentyp.....            Herstellungsnr.....</p>
<p><b>1. Reparatur in der Garantiezeit</b>            Datum des Reklamationsanspruchs.....            Datum der Reparaturbeendigung.....            Kurze Beschreibung des Defekts.....            .....            Ausgewechselte Teile (Erneuerung der Garantielaufzeit-Monate).....            Teile.....            .....            Reparatur führte durch.....</p> <p>Stempel und Unterschrift der Servicestelle</p>	<p><b>1. Reparatur in Garantiezeit</b>            Maschinentyp.....            Herstellungsnr.....            Datum.....            Reparatur führte durch.....            .....            Stempel und Unterschrift..</p>
<p><b>2. Reparatur in der Garantiezeit</b>            Datum des Reklamationsanspruchs.....            Datum der Reparaturbeendigung.....            Kurze Beschreibung des Defekts.....            .....            Ausgewechselte Teile (Erneuerung der Garantielaufzeit-Monate).....            Teile.....            .....            Reparatur führte durch.....</p> <p>Stempel und Unterschrift der Servicestelle</p>	<p><b>2. Reparatur in Garantiezeit</b>            Maschinentyp.....            Herstellungsnr.....            Datum.....            Reparatur führte durch.....            .....            Stempel und Unterschrift..</p>
<p><b>3. Reparatur in der Garantiezeit</b>            Datum des Reklamationsanspruchs.....            Datum der Reparaturbeendigung.....            Kurze Beschreibung des Defekts.....            .....            Ausgewechselte Teile (Erneuerung der Garantielaufzeit-Monate).....            Teile.....            .....            Reparatur führte durch.....</p> <p>Stempel und Unterschrift der Servicestelle</p>	<p><b>3. Reparatur in Garantiezeit</b>            Maschinentyp.....            Herstellungsnr.....            Datum.....            Reparatur führte durch.....            .....            Stempel und Unterschrift..</p>
<p><b>4. Reparatur in der Garantiezeit</b>            Datum des Reklamationsanspruchs.....            Datum der Reparaturbeendigung.....            Kurze Beschreibung des Defekts.....            .....            Ausgewechselte Teile (Erneuerung der Garantielaufzeit-Monate).....            Teile.....            .....            Reparatur führte durch.....</p> <p>Stempel und Unterschrift der Servicestelle</p>	<p><b>4. Reparatur in Garantiezeit</b>            Maschinentyp.....            Herstellungsnr.....            Datum.....            Reparatur führte durch.....            .....            Stempel und Unterschrift..</p>