

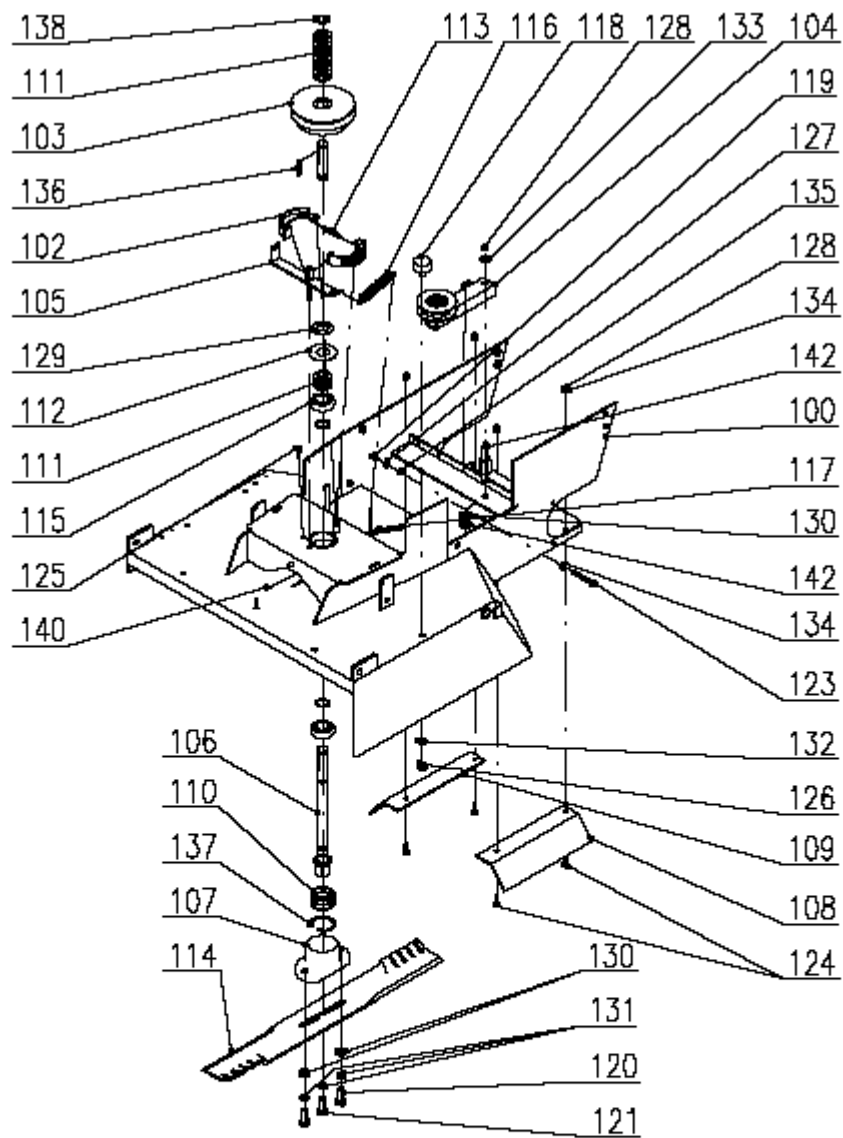
# VARI®

**Mulchmäher**

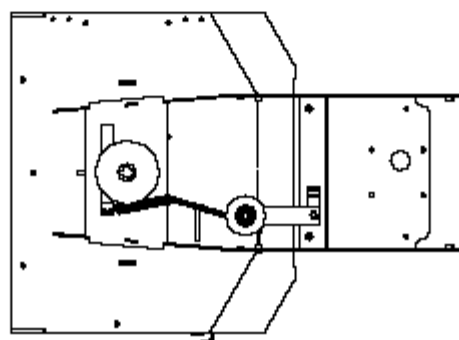
*Hurricane* **F-530.2**



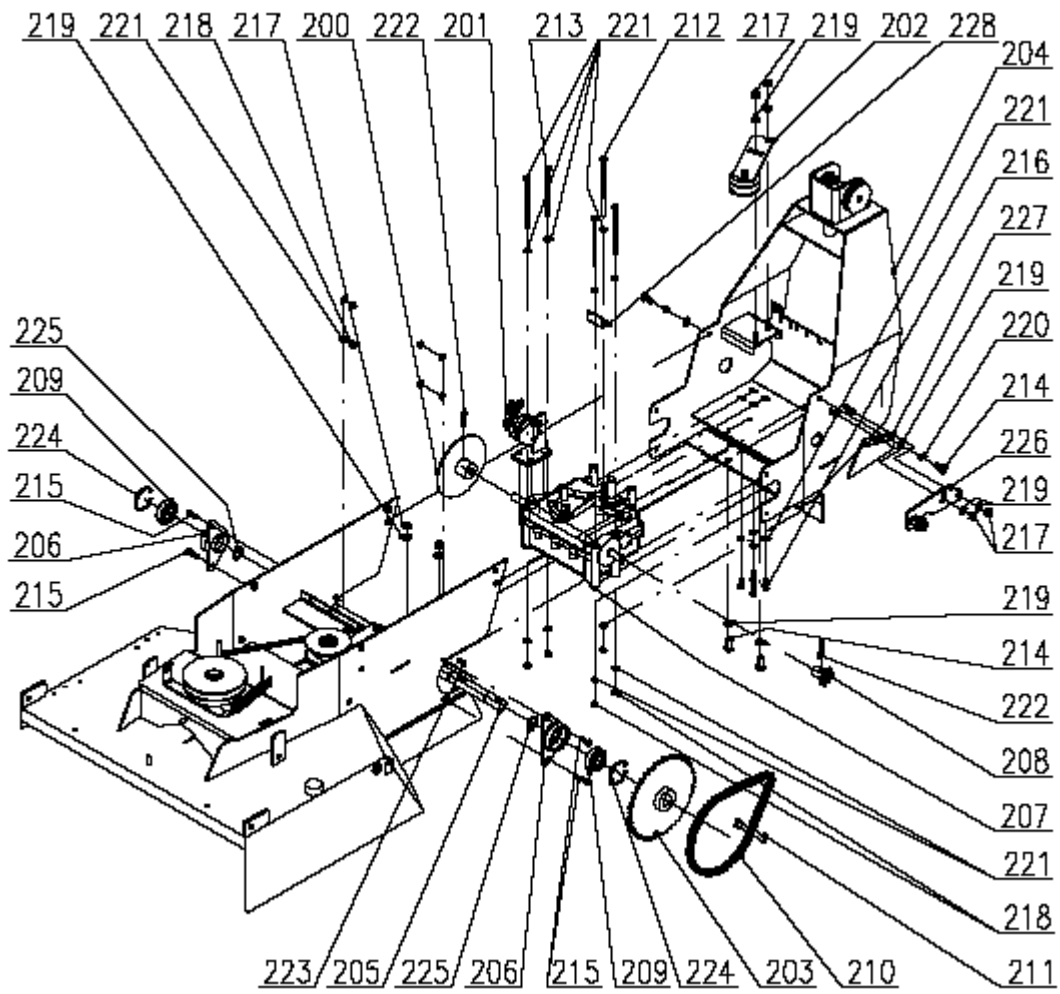
**Ersatzteilliste ab Baujahr 2005**



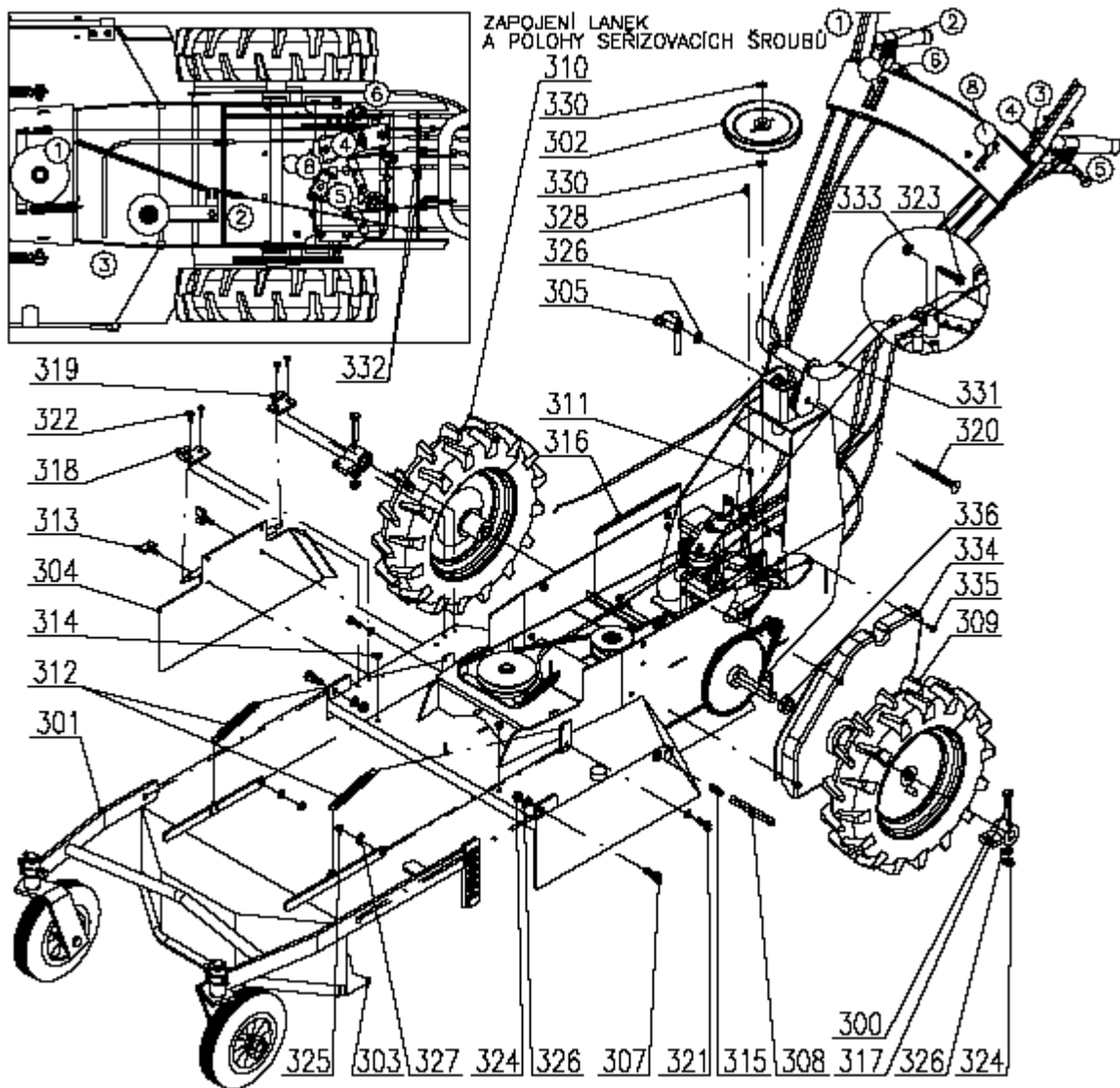
ZAPOJENÍ PRUŽIN



<b>Rahmen und Messerantrieb</b>					
<b>Pos.</b>	<b>Name</b>	<b>Abmessung</b>	<b>Zeichnung - Norm</b>	<b>Best.-Nr.</b>	<b>St.</b>
100	Chassis des Mulchmähers	F-530.2, Schweißteil	22 9 1536 055	184 055	1
101					
102	Bremsbacke		22 9 1664 024	189 014	2
103	Getriebene Riemenscheibe	D. 147	22 9 3325 012	189 004	1
104	Messerantriebsrolle		selbständiges Teilblatt		1
105	Bremsnocken	BDR-595	22 9 8032 048	196 003	1
106	Messerwelle		32 0 3822 023	184 019	1
107	Messermittnehmer		32 0 8021 034	184 018	1
108	Schutzblech	links	32 0 8032 130	184 024	1
109	Schutzblech	rechts	32 0 8032 131	184 025	1
110	Begrenzungsscheibe	42x36x0,1	32 0 9220 024	110 012	3
111	Begrenzungsscheibe	30,5x20,2x0,3	32 0 9220 058	127 041	13
112	Deckel		32 1 9220 126	127 014	1
113	Bremsbackenfeder		632 0 9746 044	189 511	1
114	Messer Hi-lift GATOR	53,3 cm		180 500	1
115	Lager	6004 2RS		9 943 158	2
116	Feder	TZ 1.8x16.2x63x20		169 514	1
117	Feder	TZ 080.088.0632		184 553	1
118	Zylinderfeder	M8x15 Typ 4		184 549	1
119	Kappe VINYL FLEX	6x20 schwarz		184 528	1
120	Schraube	M10x25	ČSN 02 1103.55	111 518	2
121	Schraube	M10x1x25	ČSN EN 28676	137 501	1
122					
123	Schraube	M6x45	ČSN 02 1103.25	195 523	1
124	Schraube	M6X16	ČSN 02 1103.25	189 552	4
125	Schraube	M6x10	BN 3326	184 529	1
126	Mutter	M8	ČSN 02 1492.25	104 622	1
127	Mutter	M6	ČSN 02 1401.25	1800141	1
128	Mutter	M6	ČSN 02 1492.25	168 516	4
129	Unterlegscheibe	21	ČSN 02 1702.15	124 530	1
130	Unterlegscheibe	10,5	ČSN 02 1702.15	189 567	2
131	Unterlegscheibe	10,2	ČSN 02 1740.05	106 530	3
132	Unterlegscheibe	8,4	ČSN 02 1702.15	131 517	1
133	Unterlegscheibe	6,6	ČSN 02 1729.15	195 530	1
134	Unterlegscheibe	6,4	ČSN 02 1702.15	189 571	5
135	Unterlegscheibe	6,1	ČSN 02 1740.05	6510920	1
136	Feder	5e7x5x32	ČSN 02 2562	184 527	1
137	Sicherungsring	42	ČSN 02 2931	136 506	1
138	Sicherungsring	20	ČSN 02 2930	110 515	3
139					
140	Sicherungsring	8	ČSN 02 2930	195 534	1
141	Bolzen des Messerantriebsrollenarms		632 0 9311 180	184 607	1
142	Mutter	M10	ČSN 02 1492.25	195 527	1

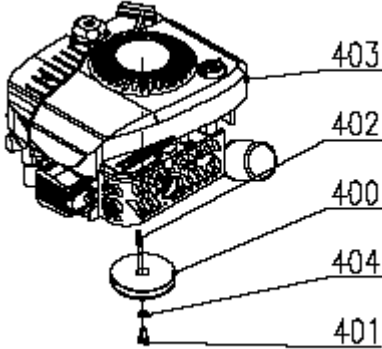


<b>Radantrieb</b>					
<b>Pos.</b>	<b>Name</b>	<b>Abmessung</b>	<b>Zeichnung - Norm</b>	<b>Best.-Nr.</b>	<b>St.</b>
200	Bremsscheibe komplett		22 9 1732 002	184 028	1
201	Bremsbügel komplett		selbständiges Teilblatt		1
202	Rolle der Fahrbewegung	komplett	selbständiges Teilblatt		1
203	Rad - 52 Zähne	Schweißteil	22 9 3616 009	184 026	1
204	Lenkholmhalter	vormontiert	selbständiges Teilblatt		1
205	Welle - Radachse		32 0 3814 014	184 088	1
206	Lagerbuchse		32 0 3825 004	182 043	2
207	Getriebe	BV3DR VARI	622 9 3282 055	184 500	1
208	Rosette - 9 Zähne		632 0 3420 007	184 536	1
209	Lager	6004 2RS		9943158	2
210	Einreihige Kette	06-B1	ISO-606	184 535	59
211	Schlussglied	06-B1	ISO-606	-	1
212	Schraube	M6x120	ČSN 02 1101.25	184 539	1
213	Schraube	M6x100	ČSN 02 1101.25	184 538	4
214	Schraube	M8x20	ČSN 02 1103.25	189 548	2
215	Schraube	M6x25	ČSN 02 1103.25	171 532	4
216	Schraube	M6x16	ČSN 02 1103.25	189 552	4
217	Mutter	M8	ČSN 02 1492.25	104 622	4
218	Mutter	M6	ČSN 02 1492.25	168 516	9
219	Unterlegscheibe	8,4	ČSN 02 1702.15	131 517	8
220	Unterlegscheibe	8,2	ČSN 02 1740.05	104 574	2
221	Unterlegscheibe	6,4	ČSN 02 1702.15	189 571	18
222	Spannstift	6x30	ČSN 02 2156	184 537	2
223	Feder	5e7x5x20	ČSN 02 2652	151 517	1
224	Sicherungsring	42	ČSN 02 2931	136 506	2
225	Sicherungsring	20	ČSN 02 2930	110 515	2
226	Kettenspanner		selbständiges Teilblatt		1
227	Keil des Kettenspanners		32 0 3432 002	184 085	1
228	Schaltseilführung		32 0 8040 020	184 086	1



## Leiträder, vordere Verkleidung, Lenkholme

Pos.	Name	Abmessung	Zeichnung - Norm	Best.-Nr.	St.
300	Differentialmitnehmer		22 9 1625 030	184 031	2
301	Leiträder F-530.2		selbständiges Teilblatt		1
302	Getriebene Riemenscheibe	der Fahrbewegung (F-530.2)	22 9 3325 038	184 030	1
303	Vordere Verkleidung	komplett	selbständiges Teilblatt		1
304	Seitenklappe F-530.2	Schweißteil	22 9 8549 023	184 029	1
305	Anziehungsmutter		22 9 9016 010	192 012	1
306					
307	Schraube		32 0 9016 089	182 038	2
308	Arretierungsbolzen der Leiträder		32 0 9311 168	184 032	1
309	Rad 3.50x8	F-530.2	622 9 1770 035	184 545	1
310	Rad 3.50x8	F-530.2	622 9 1770 036	184 546	1
311	Seilabschlussschraube		-	168 531	1
312	Feder	TZ 1.8x16.2x63x20	-	169 514	2
313	Betätigungselement	VCF 30 M8X14	-	184 606	2
314					
315	Feder	1.25x11.25x28x8.5	-	124 500	1
316	Feder	TZ 0.8x8.8x95.2x100	-	189 516	1
317	Schraube	M10x55	ČSN 02 1101.55	184 609	2
318	Scharnier	095K3535R00	-	184 541	1
319	Scharnier	095K3535L00	-	184 540	1
320	Schraube	M10x110	ČSN 02 1319.25	184 550	1
321	Schraube	M8x25	ČSN 02 1103.25	110 525	2
322	Schraube	M6x16	BN 3327	184 532	4
323	Schraube	M5x25	ČSN 02 1103.25	184 585	1
324	Mutter	M10	ČSN 02 1492.25	195 527	4
325	Mutter	M8	ČSN 02 1492.25	104 622	2
326	Unterlegscheibe	10,5	ČSN 02 1702.15	189 567	5
327	Unterlegscheibe	8,4	ČSN 02 1702.15	131 517	4
328	Feder	4e7x4x25	ČSN 02 2562	184 544	1
329					
330	Sicherungsring	12	ČSN 02 2930	6021502	2
331	Lenkholme F-530.2 komplett		selbständiges Teilblatt		1
332	Mutter	M6	ČSN 02 1401.25	1800141	2
333	Mutter	M5	ČSN 02 1492.25	105 518	1
334	Schutz der Radantriebskette		632 0 8545 070	184 604	1
335	Schraube BN 1880	ST 4,8x16	-	184 605	4
336	Distanzring		32 0 9220 232	184 089	1





## Motor B&S INTEK PRO 65 OHV

Pos.	Name	Abmessung	Zeichnung - Norm	Best.-Nr.	St.
400	Doppelte treibende Riemenscheibe	(F-530.2)	22 9 3325 037	184 034	1
401	Schraube	W 3/8"	32 0 9016 057	105 011	1
402	Feder	3/16"	32 0 3330 021	189 036	1
403	Motor B&S	INTEK PRO 65 OHV	-	-	1
404	Unterlegscheibe	10,2	ČSN 02 1740.05	106 530	1

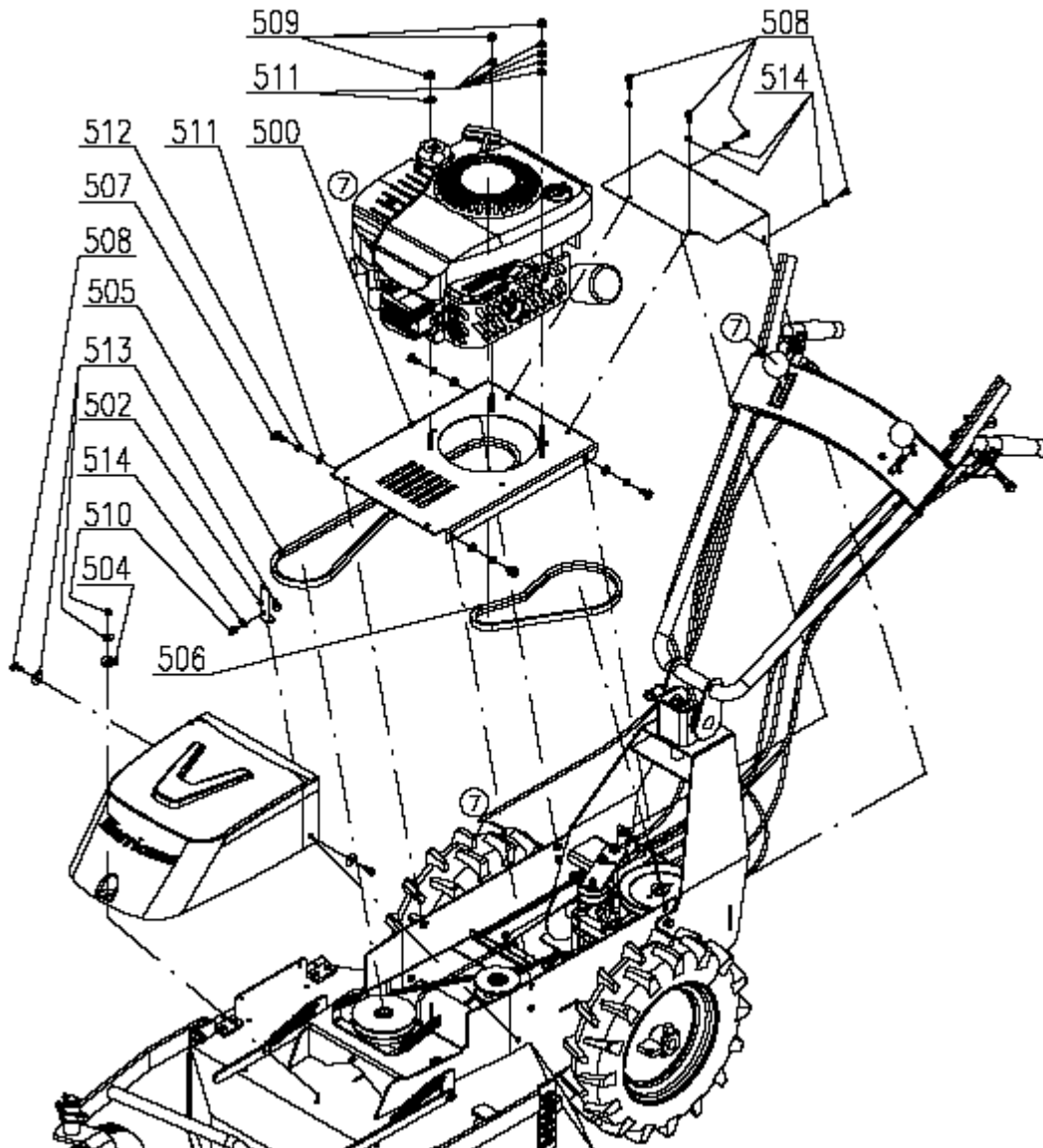
## Motor HONDA GXV 160

Pos.	Name	Abmessung	Zeichnung - Norm	Best.-Nr.	St.
400	Treibende Riemenscheibe	F-530.2 (H-GXV 160)	22 9 3325 040	184 072	1
401	Schraube	W 3/8"	32 0 9016 057	105 011	1
402	Feder PJ-5V		32 0 9516 001	104 012	1
403	Motor HONDA	GXV 160 K1 N15 OH	-	-	1
404	Unterlegscheibe	10,2	ČSN 02 1740.05	106 530	1

**Bemerkung:**

Das Bild zeigt den Motor B&S INTEK PRO 65 OHV.

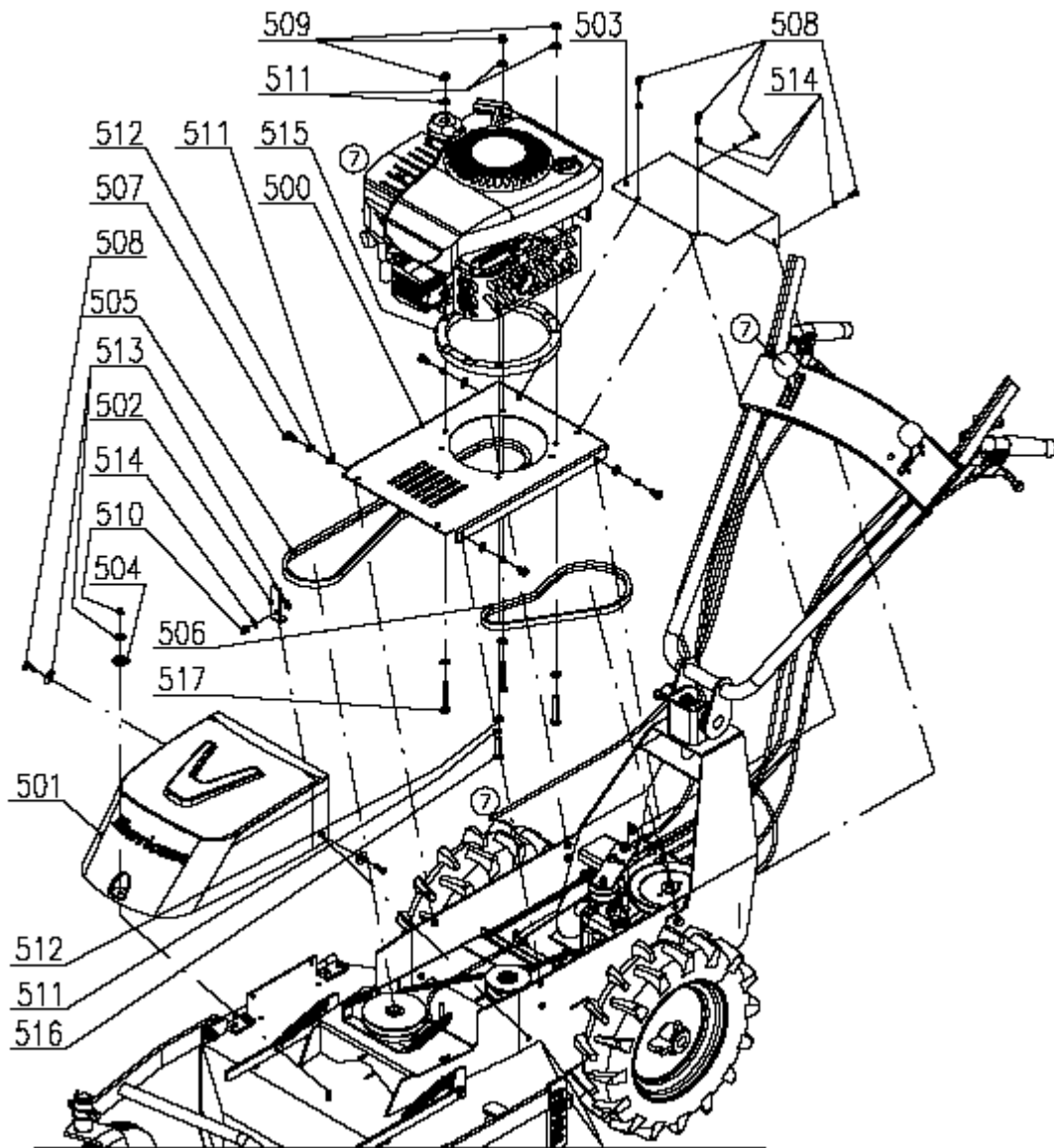
Der Motor HONDA GXV 160 hat ein verschiedenes Design.



<b>Motor, Keilriemen, Verkleidungen</b>					
<b>Pos.</b>	<b>Name</b>	<b>Abmessung</b>	<b>Zeichnung - Norm</b>	<b>Best.-Nr.</b>	<b>St.</b>
500	Motorplatte F-530.2	Schweißteil	22 9 8032 055	184 035	1
501	Riemenverkleidung des	Mulchmähers, komplett	22 9 8545 039	184 020	1
502	Vordere Riemenführung		32 0 3340 007	184 056	1
503	Getriebeantriebsverkleidung		32 0 8545 059	184 036	1
504	Gummiunterlage		32 0 9220 230	189 105	1
505	Keilriemen OPTIBELT	X13x1335 Ld 6T6K	-	184 608	1
506	Keilriemen	AX13x650 Li	-	184 548	1
507	Schraube	M8x16	ČSN 02 1103.25	106 547	4
508	Schraube	M6x16	ČSN 02 1103.25	189 552	6
509	Mutter	M8	ČSN 02 1492.25	104 622	3
510	Mutter	M6	ČSN 01 1492.25	169 508	2
511	Unterlegscheibe	8,4	ČSN 02 1702.15	131 517	10
512	Unterlegscheibe	8,2	ČSN 02 1740.05	104 574	4
513	Unterlegscheibe	6,6	ČSN 02 1727.05	169 516	4
514	Unterlegscheibe	6,4	ČSN 02 1702.15	189 571	5

**Bemerkung:**

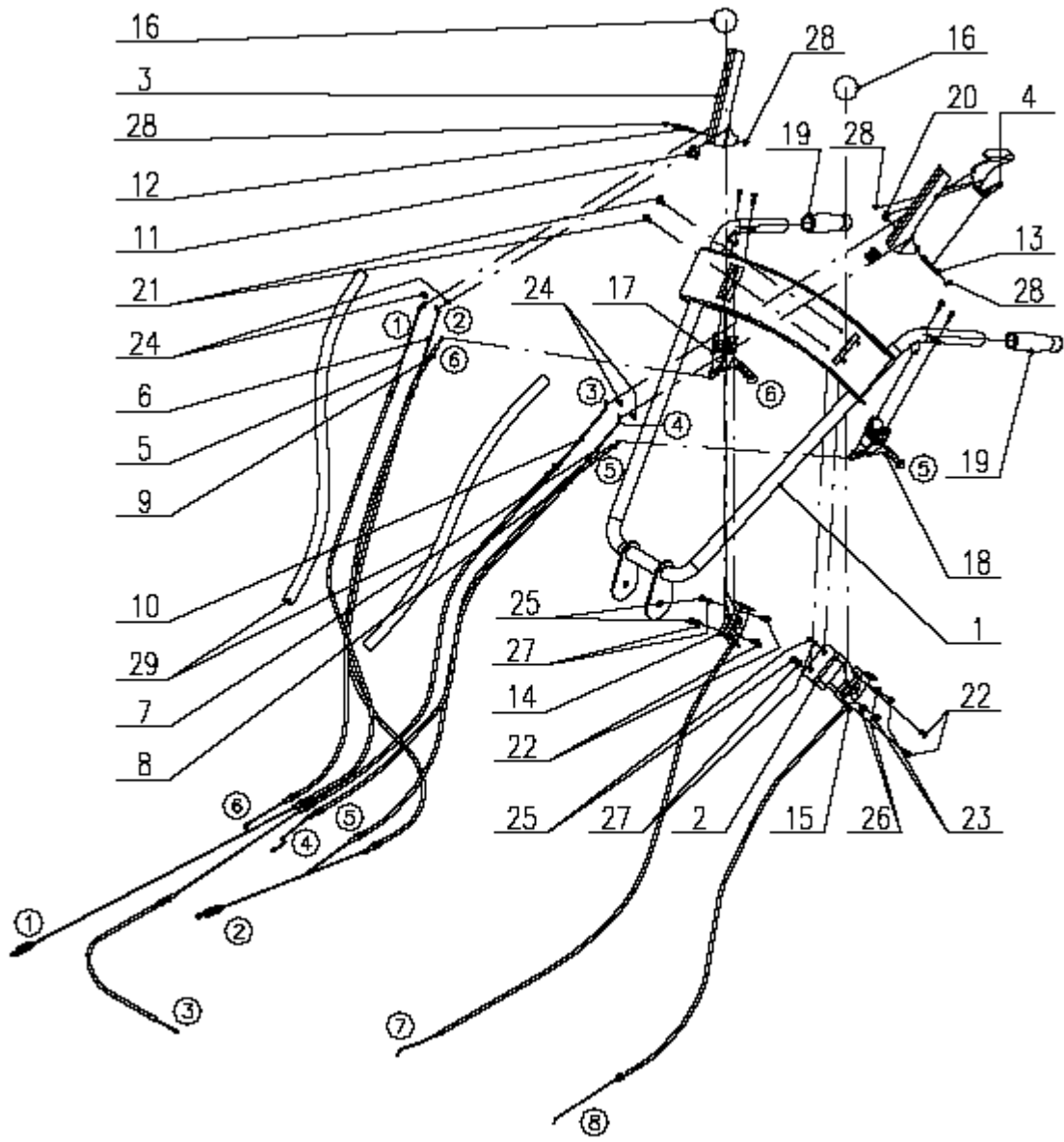
Dieses Teilblatt ist für die Version mit dem Motor Briggs & Stratton INTEK PRO 65 OHV gültig.



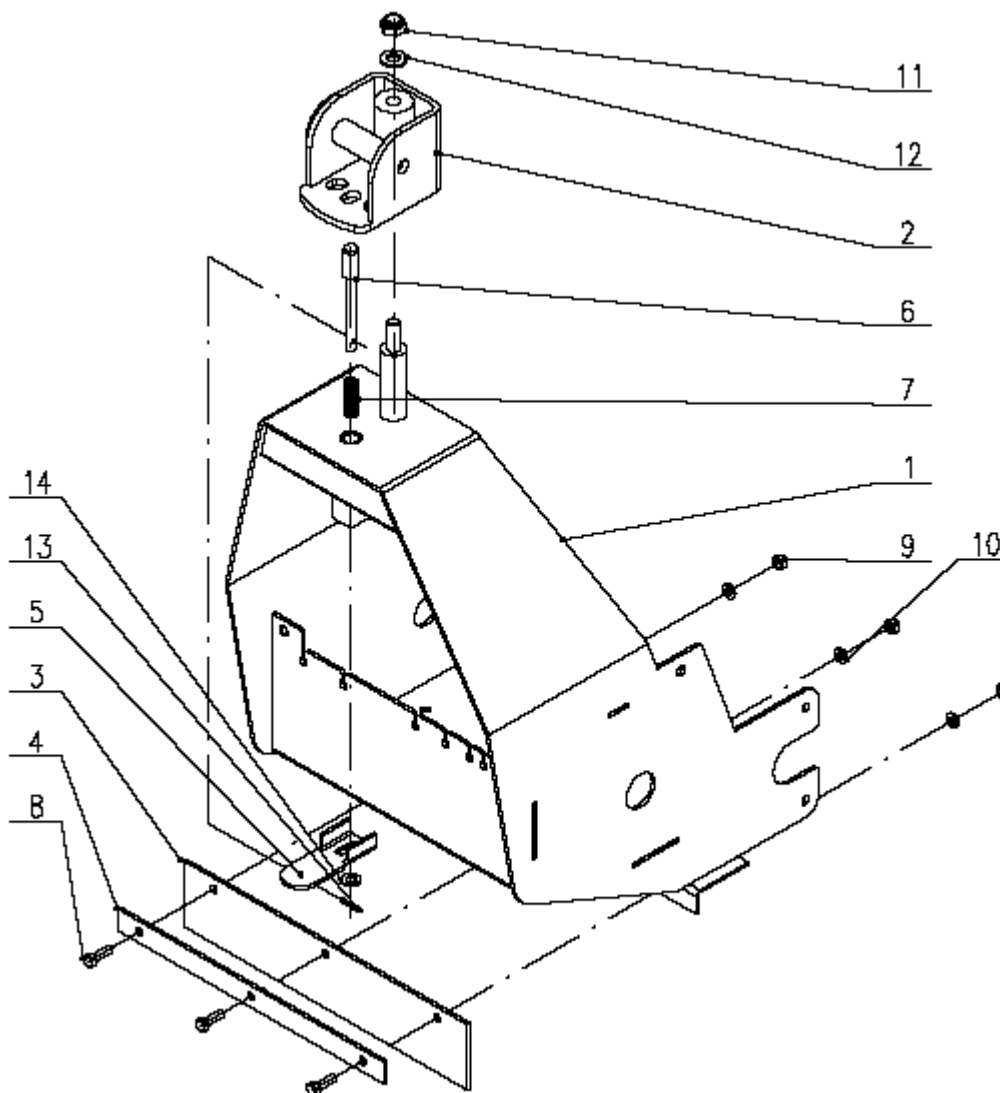
<b>Motor, Keilriemen, Verkleidungen</b>					
Pos.	Name	Abmessung	Zeichnung - Norm	Best.-Nr.	St.
500	Motorplatte F-530.2	(H-GXV 160)	22 9 8032 056	184 073	1
501	Riemenverkleidung des	Mulchmähers, komplett	22 9 8545 039	184 020	1
502	Vordere Riemenführung		32 0 3340 007	184 056	1
503	Getriebeantriebsverkleidung		32 0 8545 059	184 036	1
504	Gummiunterlage		32 0 9220 230	189 105	1
505	Keilriemen OPTIBELT	X13x1335 Ld 6T6K	-	184 608	1
506	Keilriemen	AX13x650 Li	-	184 548	1
507	Schraube	M8x16	ČSN 02 1103.25	106 547	4
508	Schraube	M6x16	ČSN 02 1103.25	189 552	6
509	Mutter	M8	ČSN 02 1492.25	104 622	3
510	Mutter	M6	ČSN 01 1492.25	169 508	2
511	Unterlegscheibe	8,4	ČSN 02 1702.15	131 517	10
512	Unterlegscheibe	8,2	ČSN 02 1740.05	104 574	4
513	Unterlegscheibe	6,6	ČSN 02 1727.05	169 516	4
514	Unterlegscheibe	6,4	ČSN 02 1702.15	189 571	5
515	Kreisring	(H-GXV 160)	32 0 2020 002	184 071	1
516	Schraube	BN 69 5/16"x1 1/2"	-	184 583	1
517	Schraube	M8x55	ČSN 02 1103.25	171 510	3

**Bemerkung:**

Dieses Teilblatt ist für die Version mit dem Motor HONDA GXV 160 gültig.  
Das Design des Motors wird der Wirklichkeit nicht entsprechen.

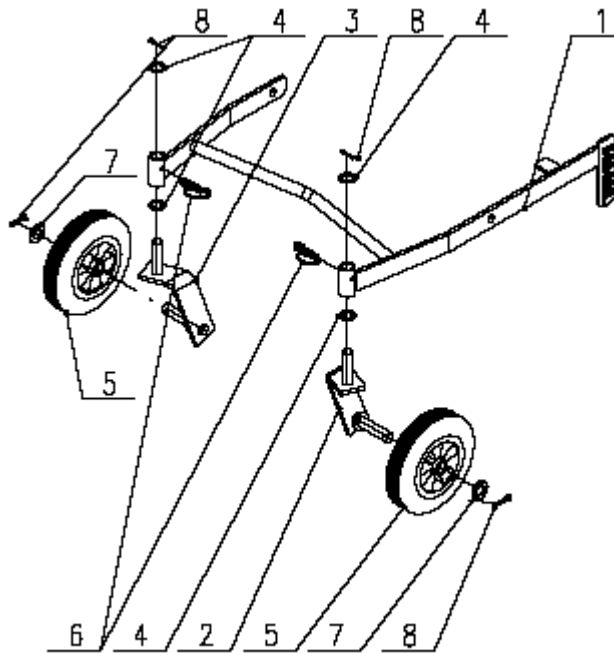


<b>Lenkholme</b>					
<b>Pos.</b>	<b>Name</b>	<b>Abmessung</b>	<b>Zeichnung - Norm</b>	<b>Best.-Nr.</b>	<b>St.</b>
1	Drehlenkholme	Schweißteil	22 9 8078 064	184 011	1
2	Schalthebelhalter	START	32 0 8032 134	184 013	1
3	Betätigungshebel		32 0 8058 009	196 013	2
4	Arretierungshebel	der Leiträder	32 0 8058 010	184 012	1
5	Bowdenzug der Messerbremse	(F-530.2)	622 9 8074 055	184 505	1
6	Bowdenzug der Messerrolle	(F-530.2)	622 9 8074 056	184 506	1
7	Bowdenzug der Vorwärtsfahrt	(F-530.2)	622 9 8074 057	184 511	1
8	Bowdenzug der Rückwärtsfahrt	(F-530.2)	622 9 8074 058	184 507	1
9	Bowdenzug der Feststellbremse	(F-530.2)	622 9 8074 059	184 508	1
10	Bowdenzug der Leiträderarretierung	(F-530.2)	622 9 8074 060	184 509	1
11	Gummianschlag des Hebels		632 0 8065 002	196 519	2
12	Hebelbolzen BDR-595		632 0 9311 157	196 520	1
13	Langer Hebelbolzen		632 0 9311 171	184 522	1
14	Hebel	1AT09006	START	184 520	1
15	Hebel	1AT09009	START	184 521	1
16	Roter Knopf	1AC02040	START	184 519	2
17	Hebel der Feststellbremse	LK1851B	SACCON	184 516	1
18	Bremshebel	LK0651B	SACCON	184 517	1
19	Schwarze Gummigriff	1MA08010	START	184 518	2
20	Distanzunterlage	64-0070		184 523	1
21	Schraube	M6x14	ČSN 02 1103.25	1 512 506	2
22	Schraube	M5x12	ČSN 02 1103.25	195 524	4
23	Mutter	M6	ČSN 02 1492.25	168 516	2
24	Mutter	M6	ČSN 02 1403.25	105 520	4
25	Mutter	M5	ČSN 02 1492.25	105 518	4
26	Unterlegscheibe	6,4	ČSN 02 1702.15	189 571	2
27	Unterlegscheibe	5,3	ČSN 02 1702.15	189 581	4
28	Bügelring	4	ČSN 02 2929.05	189 576	4
29	Schutz des Bowdenzugs		32 0 8520 009	184 075	2
30	Abziehband	4,8x250	ohne Abbildung		4

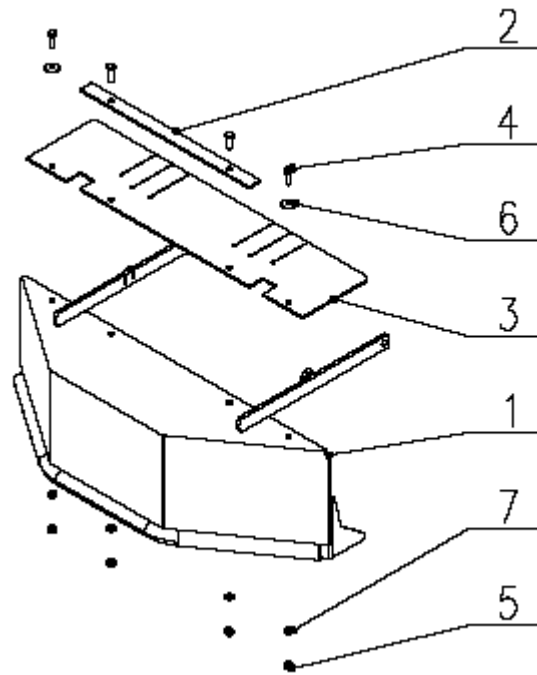


<b>Lenkholmhalter</b>					
Pos.	Name	Abmessung	Zeichnung - Norm	Best.-Nr.	St.
1	Lenkholmhalter	F-530.2	22 9 8045 063	184 002	1
2	Drehplatte, Schweißteil		22 9 8053 013	184 003	1
3	Gummisschürze		32 0 8530 037	184 005	1
4	Schürzenunterlage		32 0 9230 010	182 010	1
5	Arretierungshebel		32 0 8041 018	184 004	1
6	Bolzen		32 0 9311 103	192 007	1
7	Feder	1.25x11.25x28x8.5	-	124 500	1
8	Schraube	M6x20	ČSN 02 1103.25	189 551	3
9	Mutter	M6	ČSN 02 1492.25	168 516	3
10	Unterlegscheibe	6,4	ČSN 02 1702.15	189 571	3
11	Mutter	M10	ČSN 02 1492.25	195 527	1
12	Unterlegscheibe	10,5	ČSN 02 1702.15	189 567	1
13	Stift	3X18	ČSN 02 2156	127 504	1
14	Unterlegscheibe	8,4	ČSN 02 1702.15	131 517	1



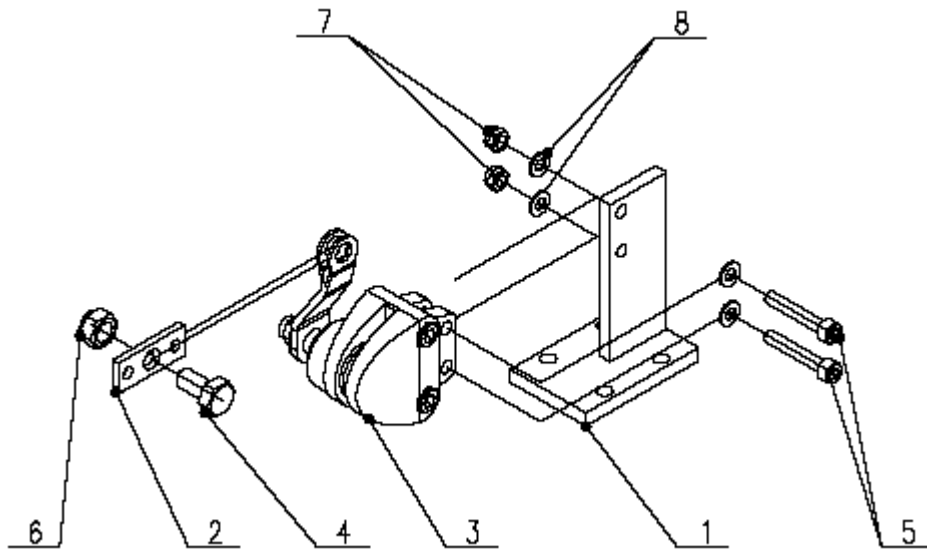


<b>Leiträder</b>					
Pos.	Name	Abmessung	Zeichnung - Norm	Best.-Nr.	St.
1	Rahmen der Leiträder	F-530.2	22 9 1646 023	184 006	1
2	Linke Radaufhängung		22 9 1646 030	184 007	1
3	Rechte Radaufhängung		22 9 1646 031	184 008	1
4	Gleitunterlage		32 0 9220 229	182 039	4
5	Rad 200x50x20	HURRICANE		182 512	2
6	Elastischer Splint	AMA art. 2914		182 533	2
7	Unterlegscheibe	21	ČSN 02 1702.15	124 530	2
8	Splint	4x32	ČSN 02 1781.05	189 577	4

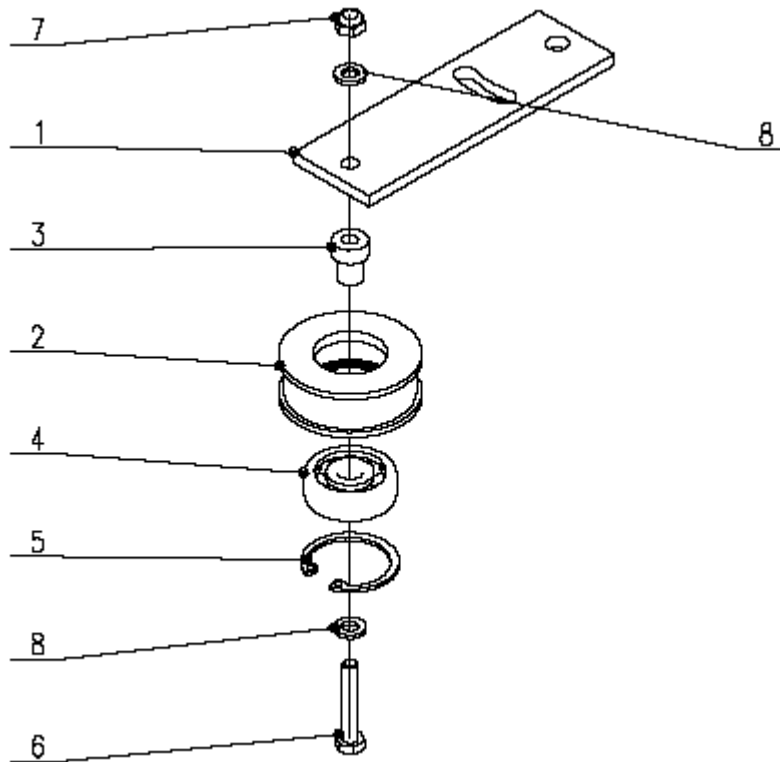


## Komplette vordere Verkleidung

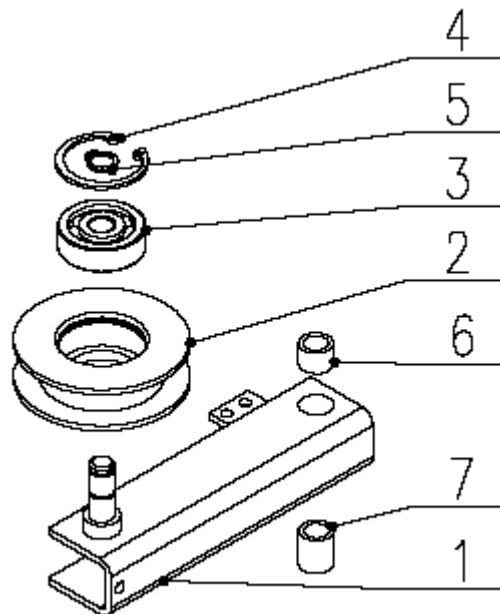
Pos.	Name	Abmessung	Zeichnung - Norm	Best.-Nr.	St.
1	Vordere Verkleidung	Schweißteil	22 9 8549 012	182 030	1
2	Lange Schürzenunterlage		32 0 9230 013	184 062	1
3	Schürze	für vordere Verkleidung	632 0 8530 041	184 593	1
4	Schraube	M6x20	ČSN 02 1103.25	189 551	4
5	Mutter	M6	ČSN 02 1492.25	168 516	4
6	Unterlegscheibe	6,6	ČSN 02 1727.15	169 508	2
7	Unterlegscheibe	6,4	ČSN 02 1702.15	189 571	4



<b>Bremsbügel</b>					
Pos.	Name	Abmessung	Zeichnung - Norm	Best.-Nr.	St.
1	Bremsbügelhalter		22 9 1732 001	184 009	1
2	Zugplatte		32 0 1730 019	184 010	1
3	Bügel der vorderen Bremse	MINIBIKE 2,5	-	184 514	1
4	Schraube	M8X16	ČSN 02 1103.25	106 547	1
5	Schraube	M5x30	ČSN 02 1143.55	184 515	2
6	Mutter	M8	ČSN 02 1492.25	104 622	1
7	Mutter	M5	ČSN 02 1492.25	105 518	2
8	Unterlegscheibe	5,3	ČSN 02 1702.15	189 581	4

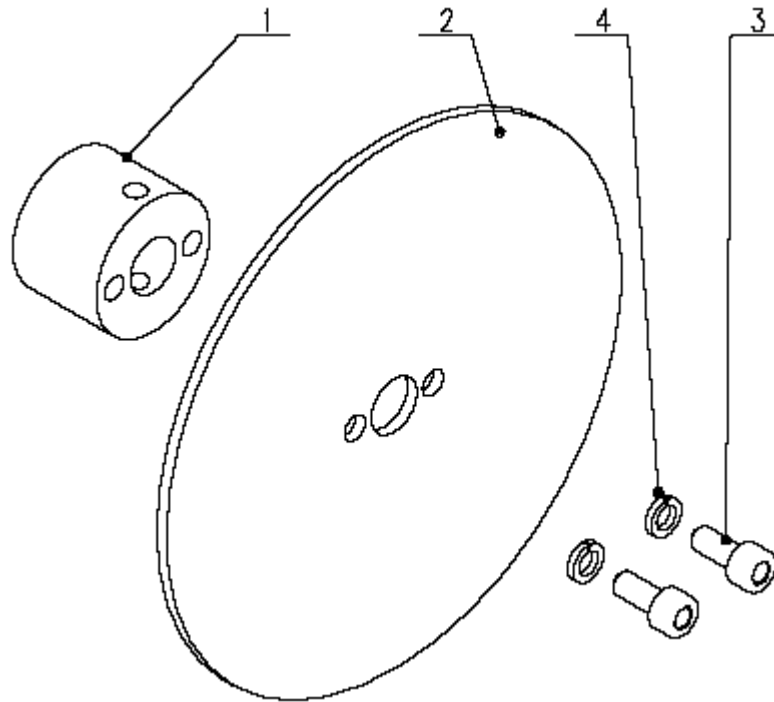


<b>Rolle der Fahrbewegung</b>					
Pos.	Name	Abmessung	Zeichnung - Norm	Best.-Nr.	St.
1	Spannrollenarm		32 0 3330 035	184 006	1
2	Rolle der Fahrbewegung		632 0 3325 068	184 512	1
3	Lagerbuchse der Rolle		632 0 9320 071	196 528	1
4	Lager	6300 2RS		189 585	1
5	Sicherungsring	35	ČSN 02 2931	126 503	1
6	Schraube	M6x35	ČSN 02 1101.55	184 582	1
7	Mutter	M6	ČSN 02 1492.25	168 516	1
8	Unterlegscheibe	6,4	ČSN 02 1702.15	189 571	2

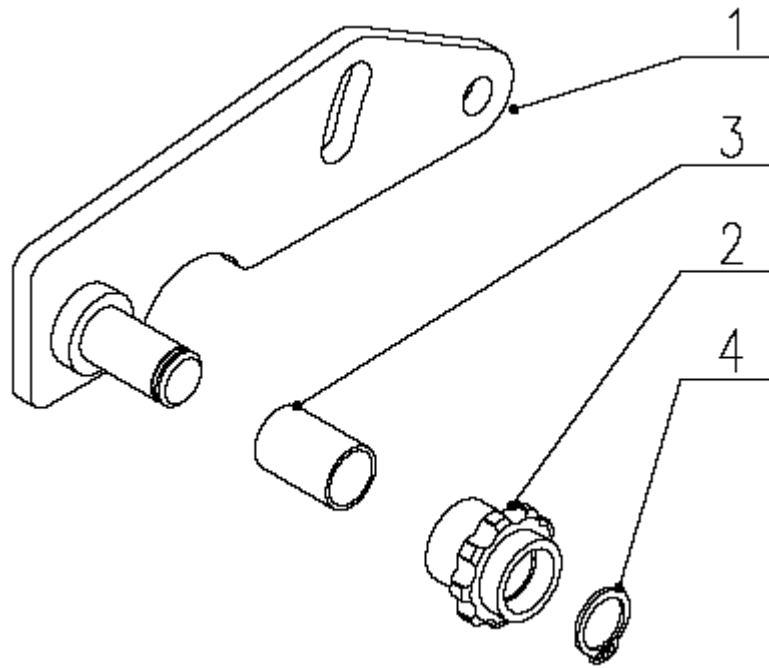


## Rolle des Messerantriebs

Pos.	Name	Abmessung	Zeichnung - Norm	Best.-Nr.	St.
1	Rollenarm	des Messerantriebs	22 9 3330 021	184 069	1
2	Rolle ADELA	-	632 0 3325 040	189 586	1
3	Lager	6300 2RS	-	189 585	1
4	Sicherungsring	35	ČSN 02 2931	126 503	1
5	Sicherungsring	10	ČSN 02 2930	6 021 519	1
6	Gleitlager	A 10x14x10 SŽ	-	184 599	1
7	Gleitlager	A 10x14x16 SŽ	-	184 600	1



<b>Bremsscheibe</b>					
Pos.	Name	Abmessung	Zeichnung - Norm	Best.-Nr.	St.
1	Bremsscheibennabe		32 0 3320 046	-	1
2	Bremsscheibe		632 0 1724 013	-	1
3	Schraube	M5x12	ČSN 02 1143.50	-	2
4	Unterlegscheibe	5,1	ČSN 02 1740.25	-	2



<b>Kettenspanner</b>					
<b>Pos.</b>	<b>Name</b>	<b>Abmessung</b>	<b>Zeichnung - Norm</b>	<b>Best.-Nr.</b>	<b>St.</b>
1	Kettenspannerarm	-	22 9 3430 001	184 083	1
2	Spannrosette - 9 Zähne	-	632 0 3420 008	184 592	1
3	Lager	KU 1220	-	184 591	1
4	Sicherungsring	12	ČSN 02 2930	6 021 502	1