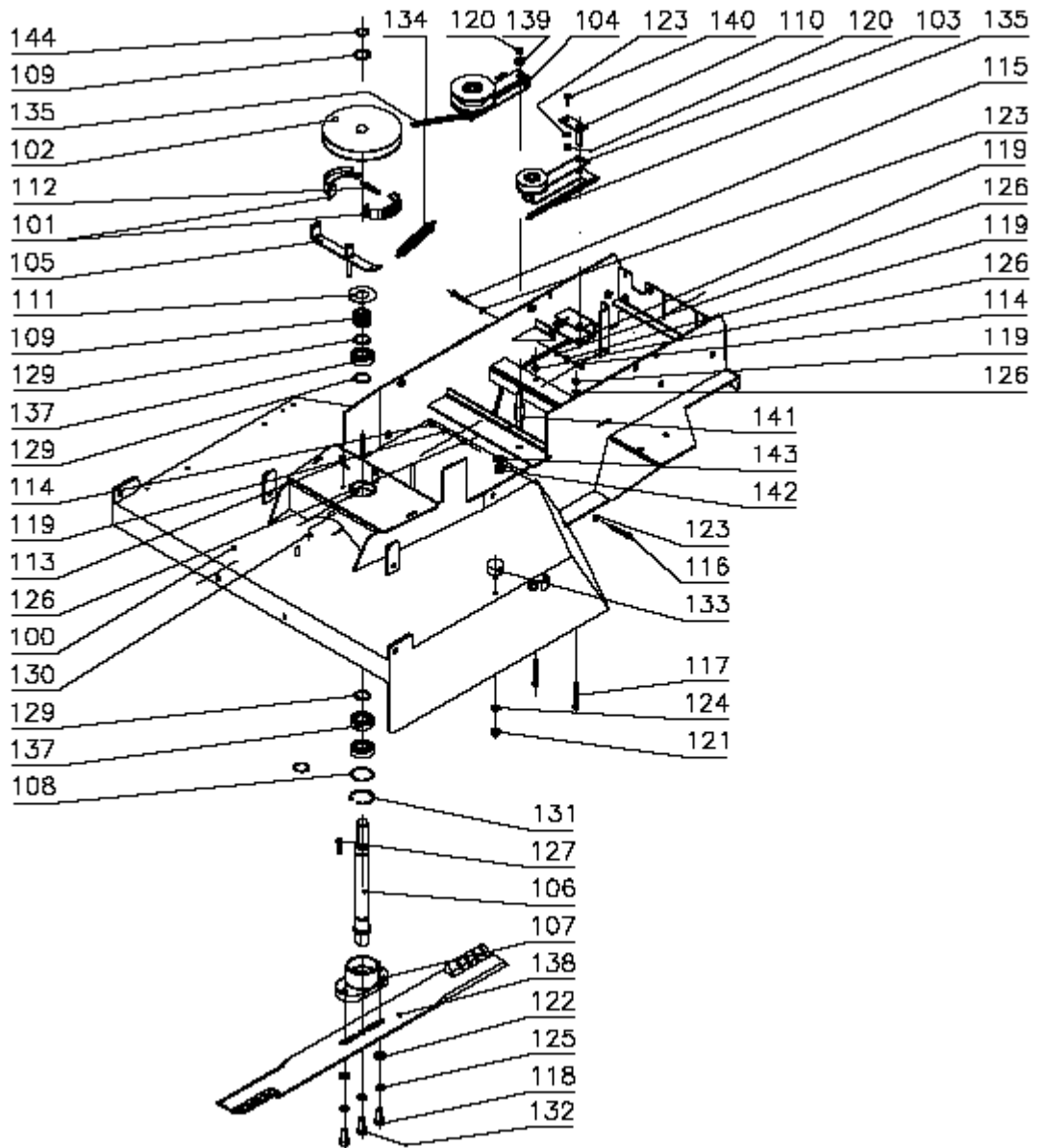


VARI®

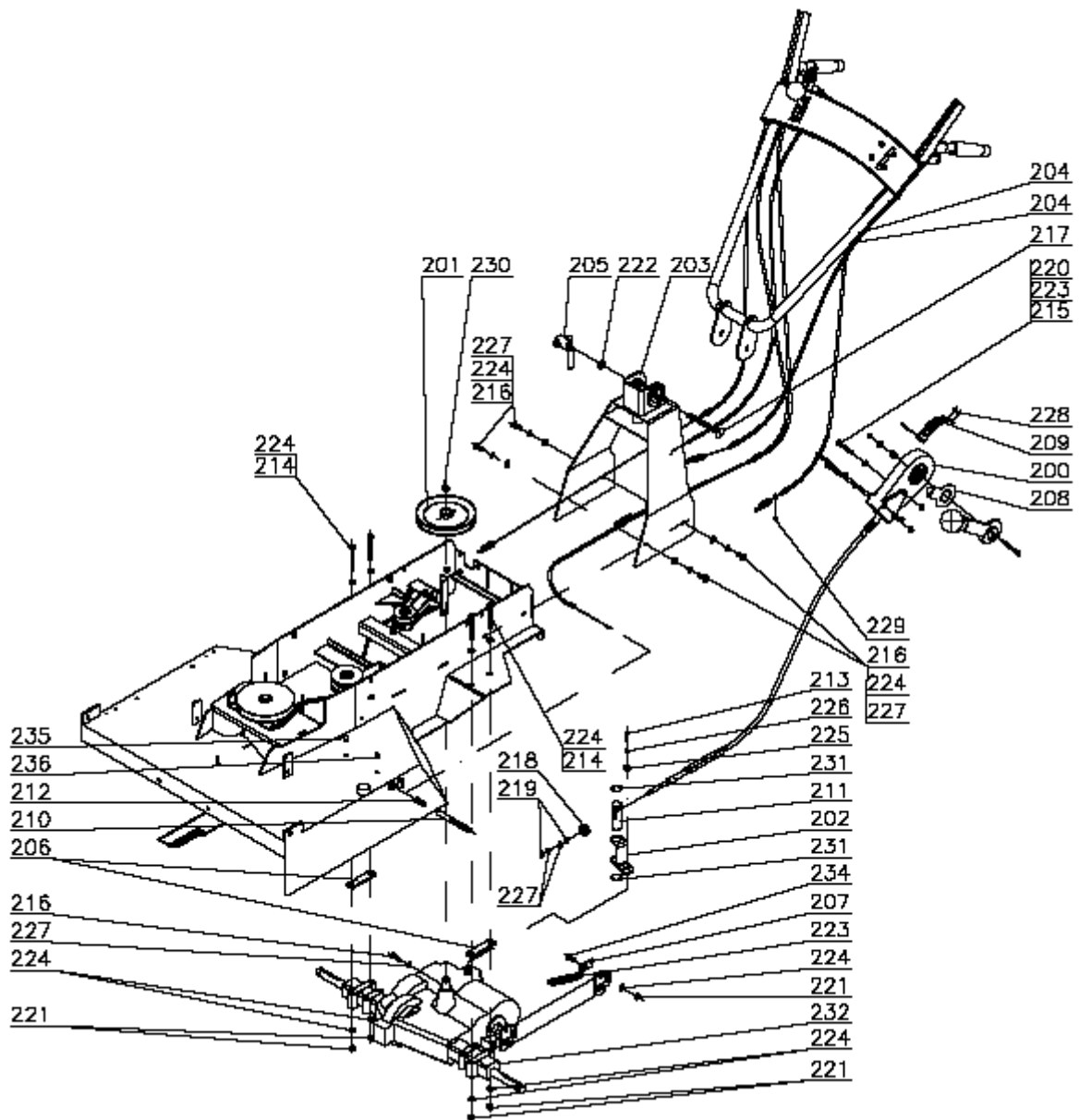
Mulchmäher *Hurricane* F-700



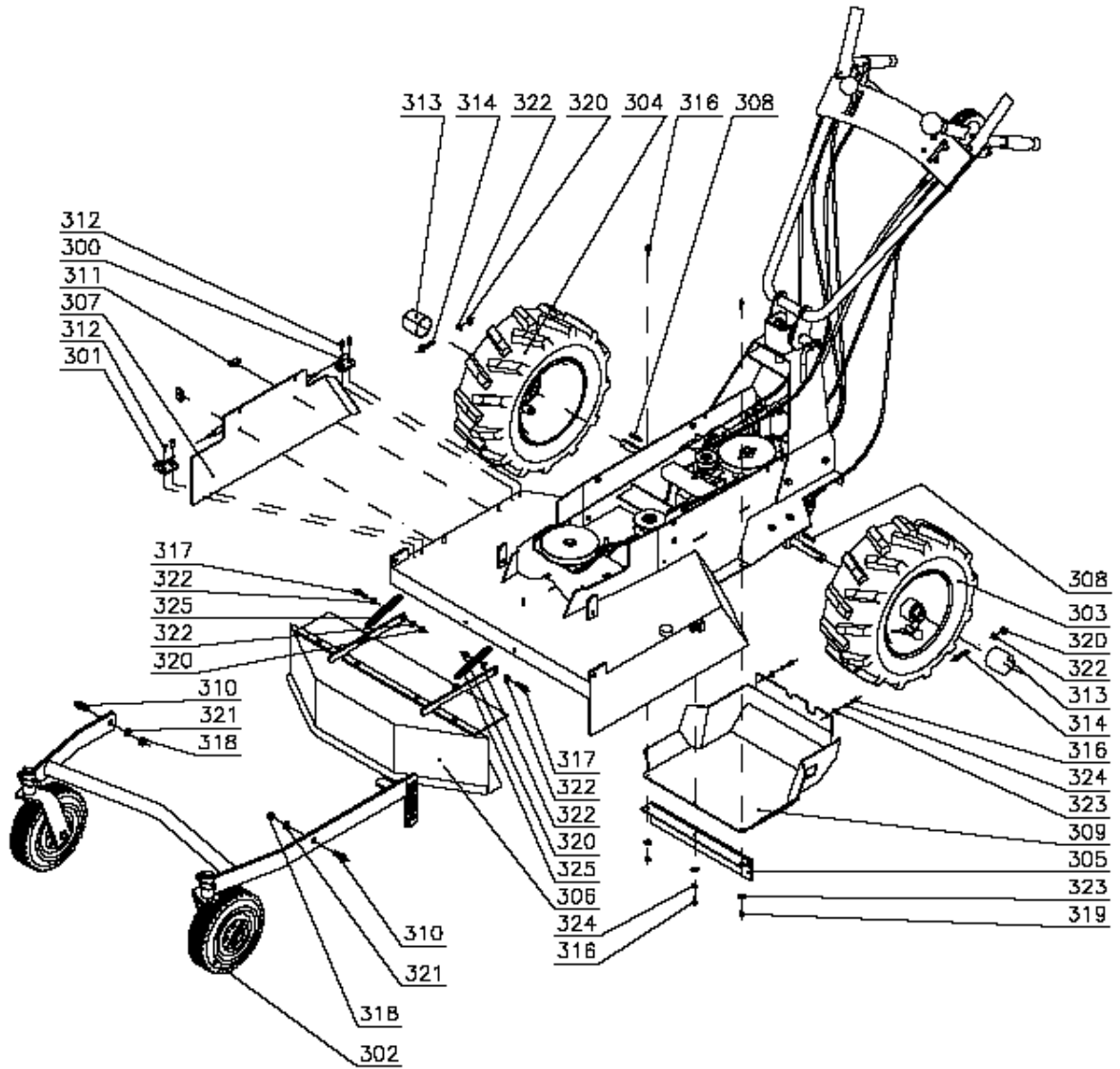
Ersatzteilliste ab Baujahr 2005



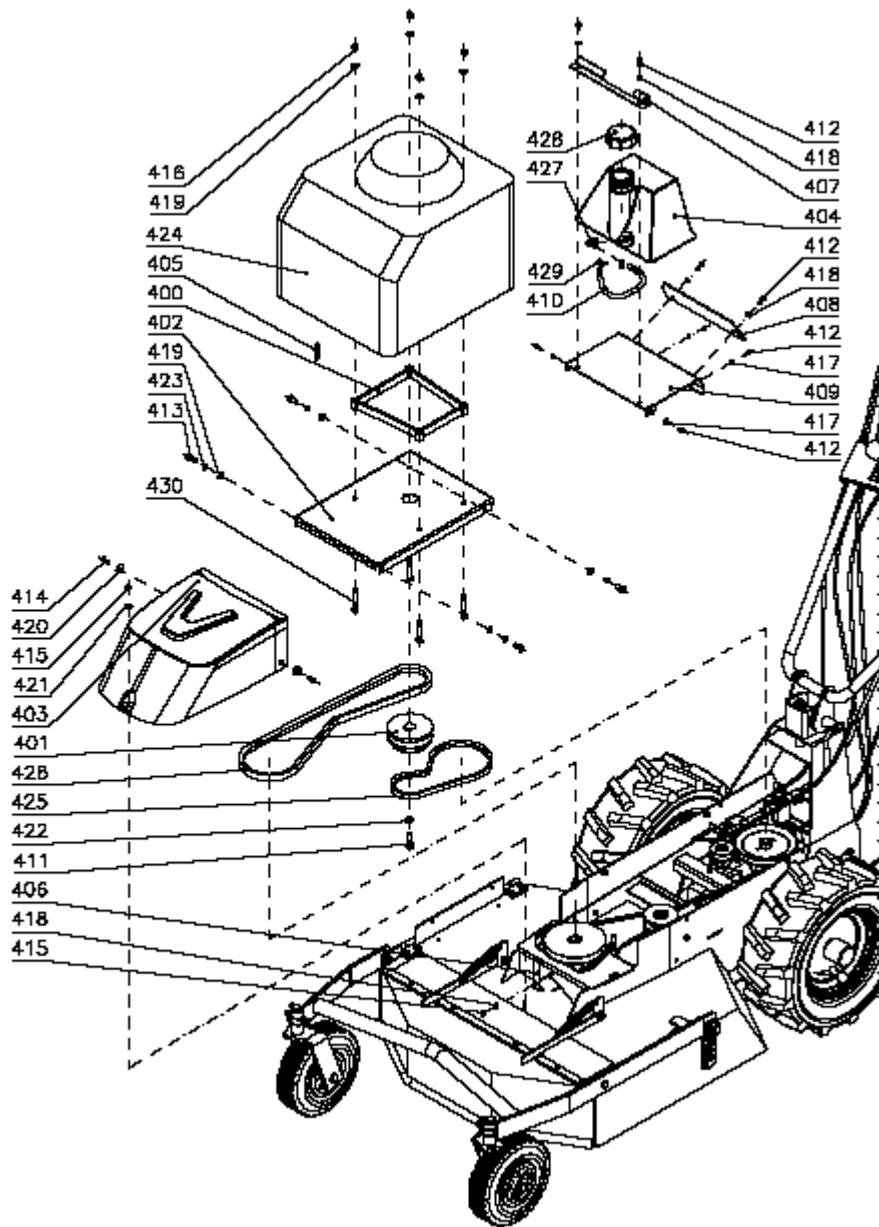
Rahmen und Messerantrieb				
Pos.	Name	Zeichnung - Norm	Best.-Nr.	Anzahl
100	Chassis des Mulchmähers	22 9 1536 056	184 037	1
101	Bremsbacke	22 9 1664 024	189 014	2
102	Getriebene Riemenscheibe des Messers	22 9 3325 036	184 038	1
103	Rolle der Fahrkupplung	selbständiges Teilblatt		1
104	Rolle des Messerantriebs	selbständiges Teilblatt		1
105	Bremsnocken BDR 595	22 9 8032 048	196 003	1
106	Messerwelle	32 0 3822 024	184 093	1
107	Messermittnehmer	32 0 8021 035	184 094	1
108	Begrenzungsscheibe T-20	32 0 9220 158	168 020	3
109	Begrenzungsscheibe	32 0 9220 058	127 041	4
110	Bolzen der Fahrbewegungsrolle	22 9 9311 013	184 090	1
111	Deckel	32 1 9220 126	127 014	1
112	Bremsnockenfeder	632 0 9746 044	189 511	1
113	Schraube M6x10	BN 3326	184 529	1
114	Kappe VYNILFLEX 6X20	schwarz	184 528	2
115	Schraube M6x35	ČSN 02 1103.25	184 587	1
116	Schraube M6x45	ČSN 02 1103.25	195 523	1
117	Schraube M6x50	ČSN 02 1103.25	184 551	2
118	Schraube M10x25	ČSN 02 1103.55	184 568	2
119	Mutter M6	ČSN 02 1401.25	180 0 141	4
120	Mutter M6	ČSN 02 1492.25	168 516	2
121	Mutter M8	ČSN 02 1492.25	104 622	1
122	Unterlegscheibe 10,5	ČSN 02 1702.15	189 567	2
123	Unterlegscheibe 6,4	ČSN 02 1702.15	189 571	6
124	Unterlegscheibe 8,4	ČSN 02 1702.15	131 517	1
125	Unterlegscheibe 10,2	ČSN 02 1740.05	106 530	3
126	Unterlegscheibe 6,1	ČSN 02 1740.05	6510920	4
127	Feder 5e7x5x32	ČSN 02 2562	184 527	1
128	Sicherungsring 10	ČSN 02 2930	6021519	2
129	Sicherungsring 25	ČSN 02 2930	131 520	3
130	Sicherungsring 8	ČSN 02 2930	195 534	1
131	Sicherungsring 47	ČSN 02 2931	126 504	1
132	Schraube M10x1x25	ČSN EN 28676	137 501	1
133	Zylinderfeder 30x15	M8x15 Typ 4	184 549	1
134	Feder	TZ 1,8x16,2x63x20	169 514	1
135	Feder	TZ0,80x8,8x63,2x60	184 553	2
136				
137	Lager 6005 2RS		135 501	3
138	Messer Hi-lift GATOR 68cm		180 501	1
139	Unterlegscheibe 6,6	ČSN 02 1729.05	195530	1
140	Schraube M6x20	ČSN 02 1103.25	189551	1
141	Bolzen des Rollenarms	32 0 9311 180	184607	1
142	Mutter M10	ČSN 02 1492.25	195527	1
143	Unterlegscheibe 10,5	ČSN 02 1702.15	189567	1
144	Sicherungsring 20	ČSN 02 2930	110515	1



Getriebe, Lenkholmhalter				
Pos.	Name	Zeichnung - Norm	Best.-Nr.	Anzahl
200	Hebel DC10	1LC0717001	184 534	1
201	Getriebene Riemenscheibe der Fahrbw.	22 9 3325 039	184 041	1
202	Schalthebel, Schweißteil	22 9 3832 008	184 045	1
203	Lenkholmhalter, vormontiert	selbständiges Teilblatt		1
204	Lenkholme F-700, komplett	selbständiges Teilblatt		1
205	Anziehungsmutter	22 9 9016 010	192 012	1
206	Distanzstreifen	32 0 1530 138	184 040	2
207	Zugplatte	32 0 1740 017	184 042	1
208	Pfeil	32 0 3941 004	184 578	1
209	Schaltstufenskala	32 0 8741 002	184 577	1
210	Arretierungsbolzen der Leiträder	32 0 9311 168	184 032	1
211	Bolzen des Zug/Druck-Bowdenzugs	32 0 9311 169	184 554	1
212	Feder 1.25x11.25x28x8.5	32 0 9746 004	124 500	1
213	Schraube 1/4"x3/4"	BN69	184 558	1
214	Schraube M8x65	ČSN 02 1101.25	184 555	4
215	Schraube M6x50	ČSN 02 1103.25	184 551	3
216	Schraube M8x20	ČSN 02 1103.25	189 548	6
217	Schraube M10x110	ČSN 02 1319.25	184 550	1
218	Mutter M16x1.5	ČSN 02 1403.25	184 556	1
219	Mutter M8	ČSN 02 1403.25	130 0 197	2
220	Mutter M6	ČSN 02 1492.25	168 516	3
221	Mutter M8	ČSN 02 1492.25	104 622	5
222	Unterlegscheibe 10,5	ČSN 02 1702.15	189 567	1
223	Unterlegscheibe 6,4	ČSN 02 1702.15	189 571	3
224	Unterlegscheibe 8,4	ČSN 02 1702.15	131 517	13
225	Unterlegscheibe 6,6	ČSN 02 1729.05	195 530	1
226	Unterlegscheibe 6,1	ČSN 02 1740.05	651 0 920	1
227	Unterlegscheibe 8,2	ČSN 02 1740.05	104 574	5
228	Niet mit Dorn 3x8	ČSN 02 2391.3	182 525	4
229	Bügelring 5	ČSN 02 2929.05	150 606	1
230	Sicherungsring 16	ČSN 02 2930	108 503	1
231	Sicherungsring 22	ČSN 02 2930	125 504	2
232	Getriebe MST 205 - 562		184 557	1
233	Feder	TZ 1,8x16,2x63x20	169 514	1
234	Schraube M8x20	BN1206	184558	1
235	Kappe der Bohrungen 13-9-6,4	Serie B	189598	1
236	Schmiernippel M8x1			1

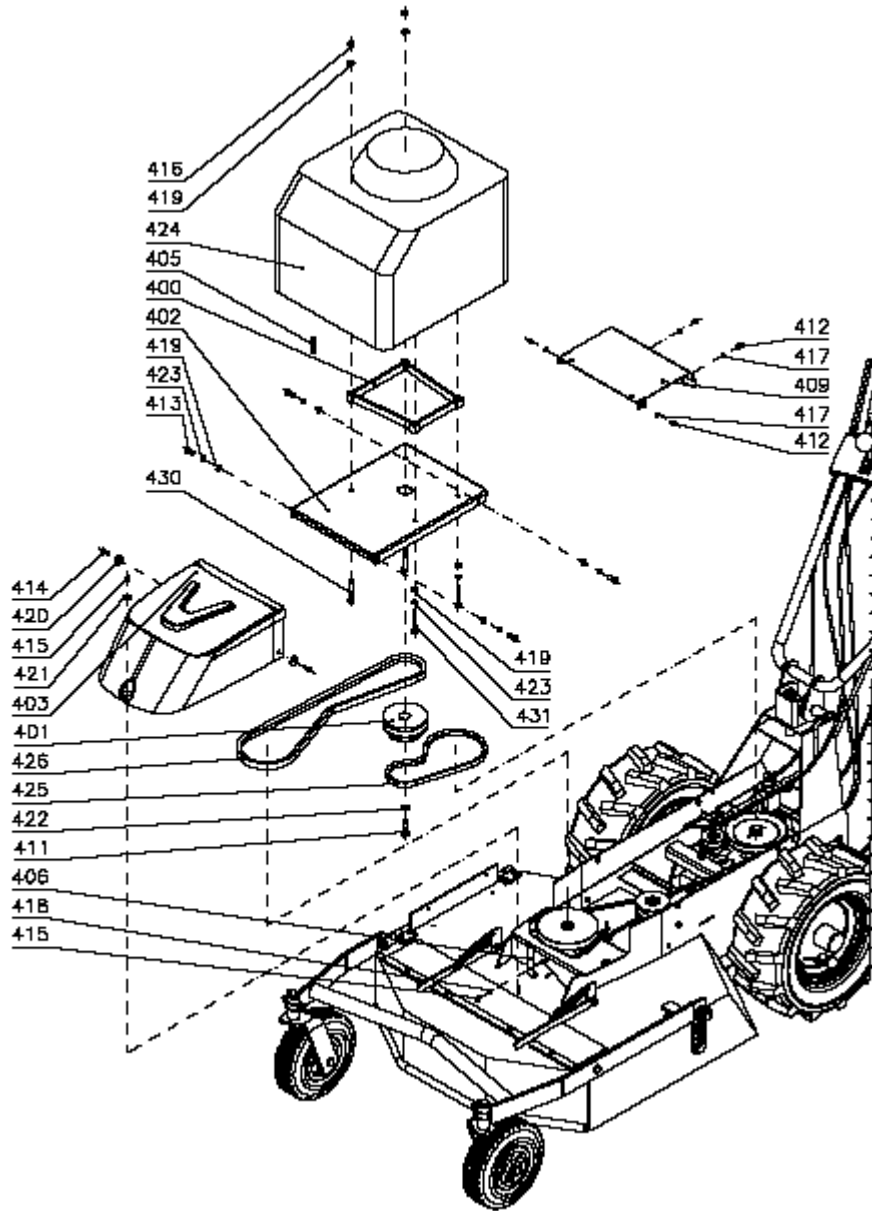


Räder, Leiträder, Verkleidungen				
Pos.	Name	Zeichnung - Norm	Best.-Nr.	Anzahl
300	Scharnier (Halbscharnier)	095K3535L00	184 540	1
301	Scharnier (Halbscharnier)	095K3535R00	184 541	1
302	Leiträder F-700	selbständiges Teilblatt		1
303	Linkes Rad F-700	selbständiges Teilblatt		1
304	Rechtes Rad F-700	selbständiges Teilblatt		1
305	Untere Schürze	selbständiges Teilblatt		1
306	Vordere Verkleidung, Baugruppe	selbständiges Teilblatt		1
307	Seitenklappe F-700, Schweißteil	22 9 8549 024	184 047	1
308	Feder 3/16" x 70	32 0 3330 037	184 046	2
309	Unterer Getriebeschutz	32 0 8545 072	184 559	1
310	Schraube	32 0 9016 089	182 038	2
311	Betätigungselement M8x14	VCF30	184 606	2
312	Schraube M6x16	BN 3327	184 532	4
313	Kappe VYNILFLEX 50x50	schwarz	184 560	2
314	Schraube M8x40	ČSN 02 1101.25	169 509	2
315				
316	Schraube M6x16	ČSN 02 1103.25	189 552	5
317	Schraube M8x25	ČSN 02 1103.25	110 525	2
318	Mutter M10	ČSN 02 1492.25	195 527	2
319	Mutter M6	ČSN 02 1492.25	168 516	2
320	Mutter M8	ČSN 02 1492.25	104 622	4
321	Unterlegscheibe 10,5	ČSN 02 1702.15	189 567	2
322	Unterlegscheibe 8,4	ČSN 02 1702.15	131 517	6
323	Unterlegscheibe 6,4	ČSN 02 1702.15	189 571	5
324	Unterlegscheibe 6,1	ČSN 02 1740.05	6 510 920	3
325	Feder	TZ 1.8x16.2x63x20	169 514	2



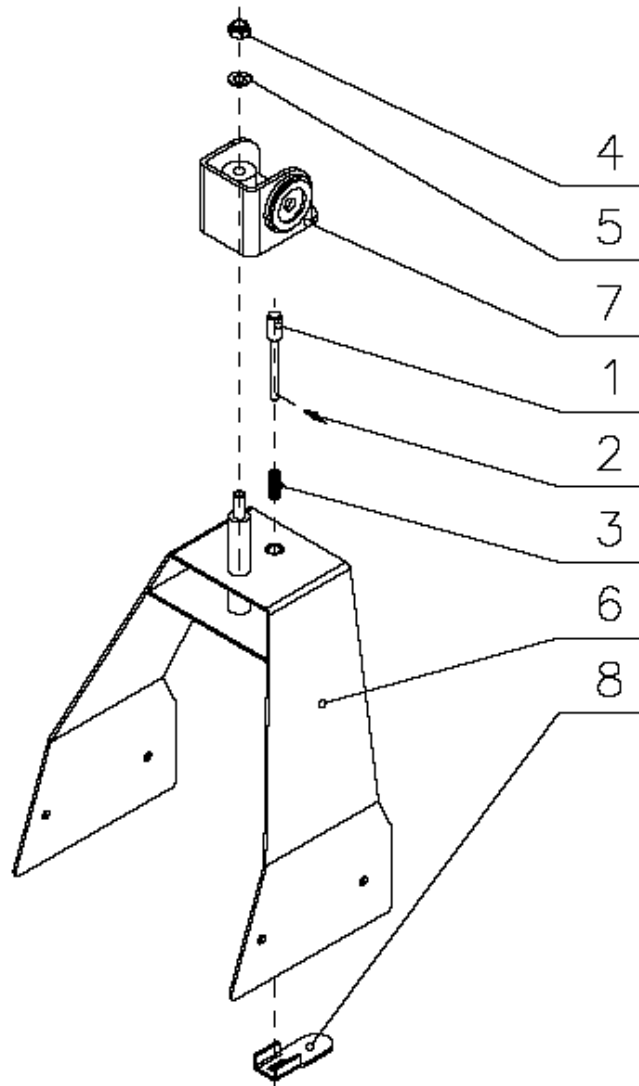
Motor B&S INTEK 13,5 HP				
Pos.	Name	Zeichnung - Norm	Best.-Nr.	Anzahl
400	Zwischenflansch	22 9 2752 020	184 050	1
401	Treibende Riemenscheibe F-700	22 9 3325 035	184 048	1
402	Motorplatte F-700, Schweißteil	22 9 8032 054	184 049	1
403	Riemenschutz, komplett	22 9 8545 039	184 020	1
404	Behälter 4,5 Liter	32 0 2066 001	184 564	1
405	Feder 6,3e7x40	32 0 3330 038	184 055	1
406	Vordere Riemenführung	32 0 3340 007	184 056	1
407	Vordere Leiste der Behälterbefestigung	32 0 8032 135	184 051	1
408	Hintere Leiste der Behälterbefestigung	32 0 8032 136	184 052	1
409	Obere Getriebeverkleidung	32 0 8545 060	184 053	1
410	Kraftstoffschlauch	32 0 4320 004	184 054	1
411	Schraube 7/16"x 1 1/4"	BN 69	184 561	1
412	Schraube M6x14	ČSN 02 1103.25	151 2 506	8
413	Schraube M8x20	ČSN 02 1103.25	189 548	4
414	Schraube M6x16	ČSN 02 1103.25	189 552	2
415	Mutter M6	ČSN 02 1492.25	168 516	2
416	Mutter M8	ČSN 02 1492.25	104 622	4
417	Unterlegscheibe 5,3	ČSN 02 1702.15	189 581	4
418	Unterlegscheibe 6,4	ČSN 02 1702.15	189 571	5
419	Unterlegscheibe 8,4	ČSN 02 1702.15	131 517	8
420	Unterlegscheibe 6,6	ČSN 02 1727.15	169 508	2
421	Unterlegscheibe 6,6	ČSN 02 1729.05	195 530	1
422	Unterlegscheibe 12,2	ČSN 02 1740.05	106 532	1
423	Unterlegscheibe 8,2	ČSN 02 1740.05	104 574	4
424	Motor B&S INTEK 13,5 HP	E21B972,0117,E1	-	1
425	Riemen X13 x 660Ld 6T6K	OPTIBELT	184 562	1
426	Riemen X17 1290Ld 6T6K	OPTIBELT	184 563	1
427	Schlauchnippel	Typ 32351	184 566	1
428	Stopfen des Kraftstofftanks	Typ B14529	184 565	1
429	Schraubbinde	8-12 mm	184 567	2
430	Schraube M8x55	ČSN 02 1101.25	171 510	4

Dieses Teilblatt ist für die Version der Maschine mit dem Motor Briggs & Stratton INTEK™ 13,5 HP gültig.

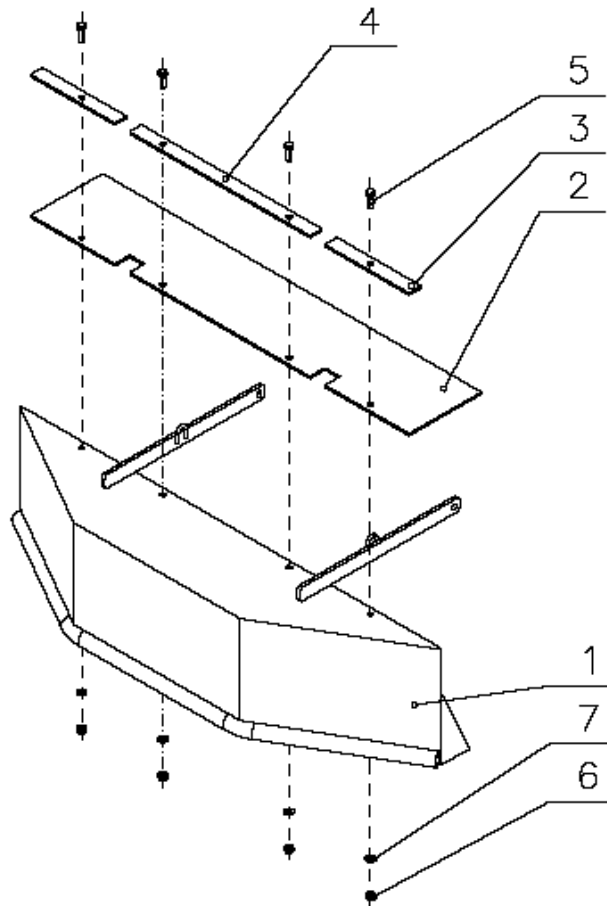


Motor HONDA GXV 340				
Pos.	Name	Zeichnung - Norm	Best.-Nr.	Anzahl
400	Zwischenflansch	22 9 2752 020	184 050	1
401	Treibende Riemenscheibe F-700	22 9 3325 035	184 048	1
402	Motorplatte F-700, Schweißteil	22 9 8032 054	184 049	1
403	Riemenschutz, komplett	22 9 8545 039	184 020	1
405	Feder 6,3e7x40	32 0 3330 038	184 055	1
406	Vordere Riemenführung	32 0 3340 007	184 056	1
409	Obere Getriebeverkleidung	32 0 8545 060	184 053	1
411	Schraube 7/16"x 1 1/4"	BN 69	184 561	1
412	Schraube M6x14	ČSN 02 1103.25	151 2 506	4
413	Schraube M8x20	ČSN 02 1103.25	189 548	4
414	Schraube M6x16	ČSN 02 1103.25	189 552	2
415	Mutter M6	ČSN 02 1492.25	168 516	2
416	Mutter M8	ČSN 02 1492.25	104 622	2
417	Unterlegscheibe 5,3	ČSN 02 1702.15	189 581	4
418	Unterlegscheibe 6,4	ČSN 02 1702.15	189 571	1
419	Unterlegscheibe 8,4	ČSN 02 1702.15	131 517	8
420	Unterlegscheibe 6,6	ČSN 02 1727.15	169 508	2
421	Unterlegscheibe 6,6	ČSN 02 1729.05	195 530	1
422	Unterlegscheibe 12,2	ČSN 02 1740.05	106 532	1
423	Unterlegscheibe 8,2	ČSN 02 1740.05	104 574	6
424	Motor HONDA GXV 340 K2	DN4 OH		1
425	Riemen X13 x 660Ld 6T6K	OPTIBELT	184 562	1
426	Riemen X17 1290Ld 6T6K	OPTIBELT	184 563	1
430	Schraube M8x55	ČSN 02 1101.25	171 510	2
431	Schraube BN 5/16"x1 3/4"	BN 69	184 584	2

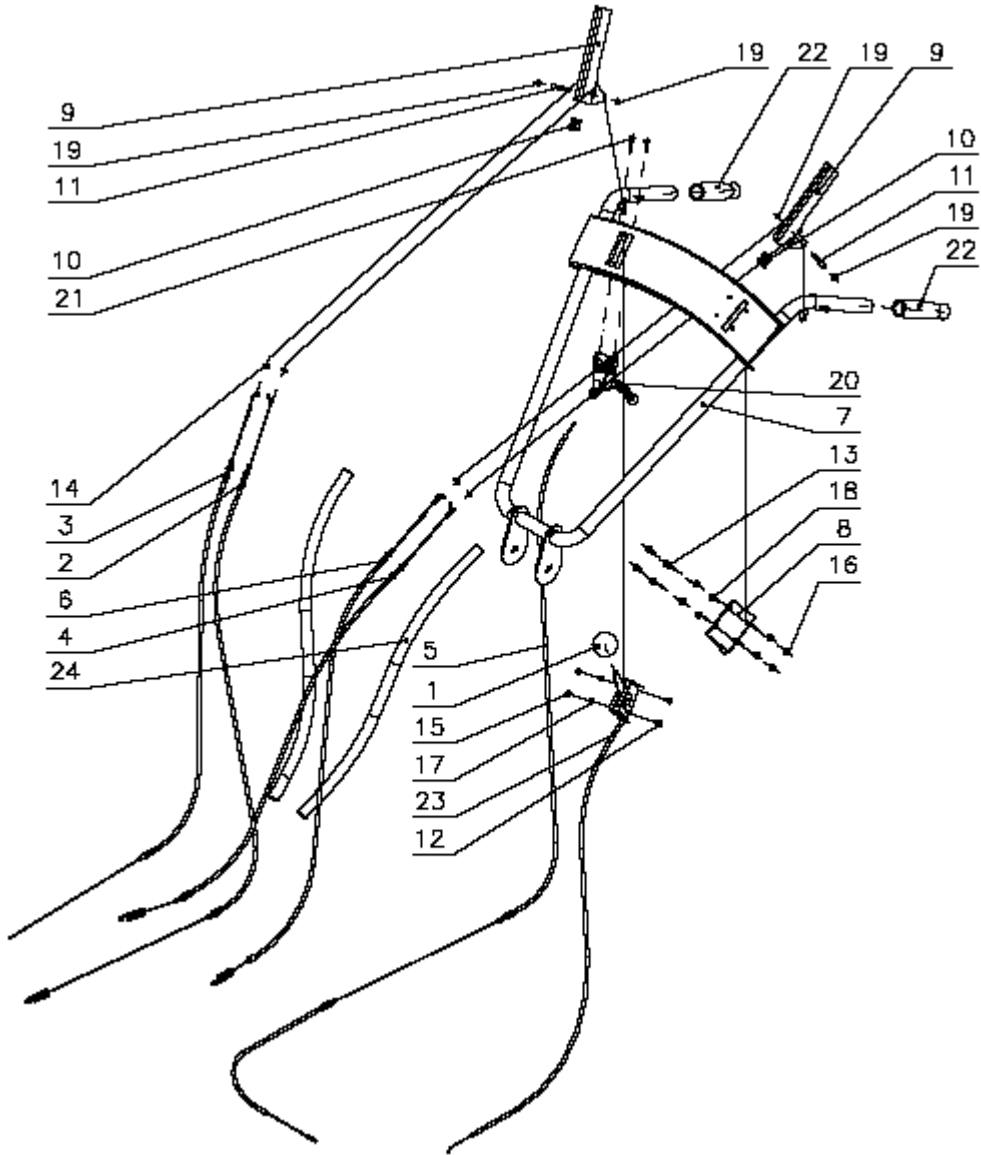
Dieses Teilblatt ist für die Version der Maschine mit dem Motor HONDA GXV 340 gültig.



Lenkholmhalter				
Pos.	Name	Zeichnung - Norm	Best.-Nr.	Anzahl
1	Bolzen	32 0 9311 103	192 007	1
2	Stift 3x18	ČSN 02 2156	127 504	1
3	Feder 1.25x11.25x28x8.5	32 0 9746 004	124 500	1
4	Mutter M10	ČSN 02 1492.25	195 527	1
5	Unterlegscheibe 10,5	ČSN 02 1702.15	189 567	1
6	Lenkholmhalter F-700	22 9 8045 064	184 058	1
7	Drehplatte, Schweißteil	22 9 8053 013	184 003	1
8	Arretierungshebel	32 0 8041 018	184 004	1



Vordere Verkleidung				
Pos.	Name	Zeichnung - Norm	Best.-Nr.	Anzahl
1	Vordere Verkleidung, Schweißteil	22 9 8549 025	184 060	1
2	Schürze	32 0 8530 039	184 570	1
3	Kurze Schürzenunterlage	32 0 9230 012	184 061	2
4	Lange Schürzenunterlage	32 0 9230 013	184 062	1
5	Schraube M6x20	ČSN 02 1103.25	189 551	4
6	Mutter M6	ČSN 02 1492.25	168 516	4
7	Unterlegscheibe 6,4	ČSN 02 1702.15	189 571	4

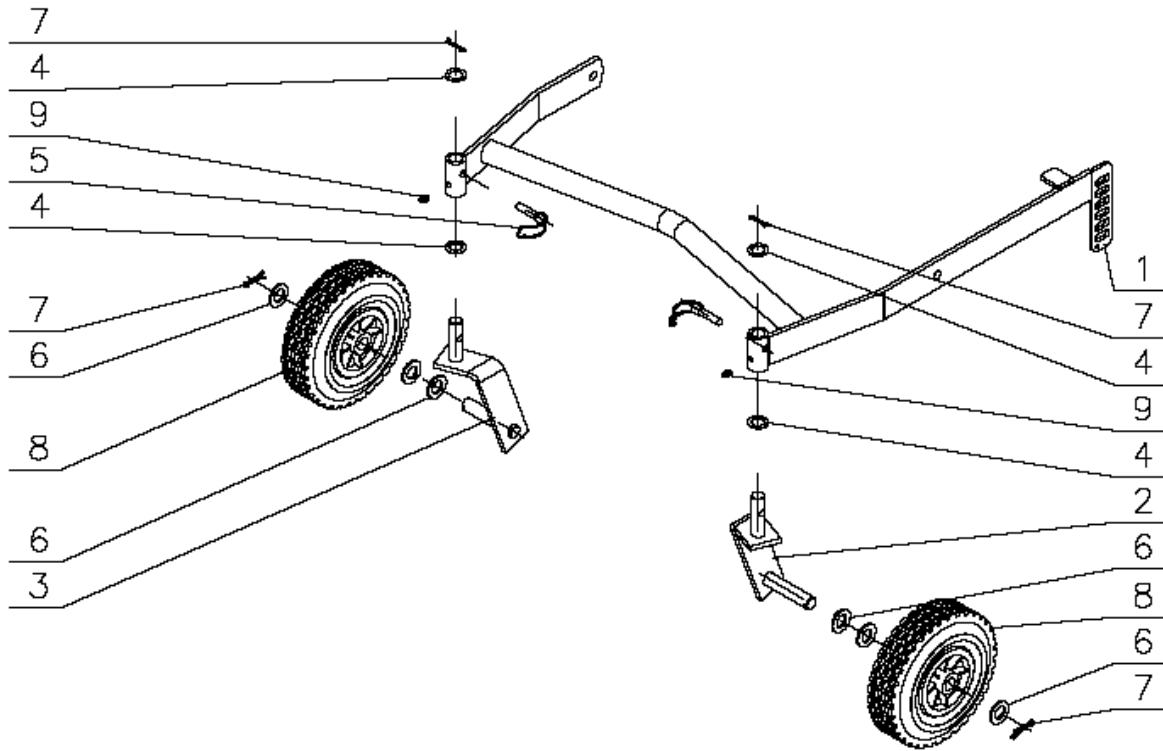


<h1>Lenkholme</h1>				
Pos.	Name	Zeichnung - Norm	Best.-Nr.	Anzahl
1	Roter Knopf	1AC02040	184 519	1
2	Bowdenzug der Rolle F-700	22 9 8074 050	184 502	1
3	Bowdenzug der Bremse F-700	22 9 8074 051	184 501	1
4	Bowdenzug der Kupplung F-700	22 9 8074 053	184 503	1
5	Bowdenzug der Radarretierung F-700	22 9 8074 054	184 504	1
6	Bowdenzug der automatischen Bremse	22 9 8074 061	184 510	1
7	Drehlenkholme, Schweißteil	22 9 8078 064	184 011	1
8	Halter des Hebels DC10	32 0 8032 128	184 068	1
9	Betätigungshebel	32 0 8058 009	196 013	2
10	Gummianschlag des Hebels	32 0 8065 002	196 519	2
11	Hebelbolzen	32 0 9311 157	196 520	2
12	Schraube M5x12	ČSN 02 1103.25	184 524	2
13	Schraube M6X14	ČSN 02 1103.25	151 2 506	4
14	Mutter M6	ČSN 02 1403.25	105 520	4
15	Mutter M5	ČSN 02 1492.25	105 518	2
16	Mutter M6	ČSN 02 1492.25	168 516	4
17	Unterlegscheibe 5,3	ČSN 02 1702.15	189 581	2
18	Unterlegscheibe 6,4	ČSN 02 1702.15	189 571	4
19	Bügelring 4	ČSN 02 2929.05	189 576	4
20	Hebel der Bremse	SACCON LK0651B	184 517	1
21	Schraube	Bestandteil von LK0651B		2
22	Schwarzer Gummigriff	START 1MA08010	184 518	2
23a	Hebel START 1AT09008	Vers. G, L=1050 mm	184 533	1
23b	Hebel START 1AT09014	Vers. G, L=900/45 mm	184 586	1
24	Schutz des Bowdenzugs	32 0 8520 009	184 076	2

Bemerkung:

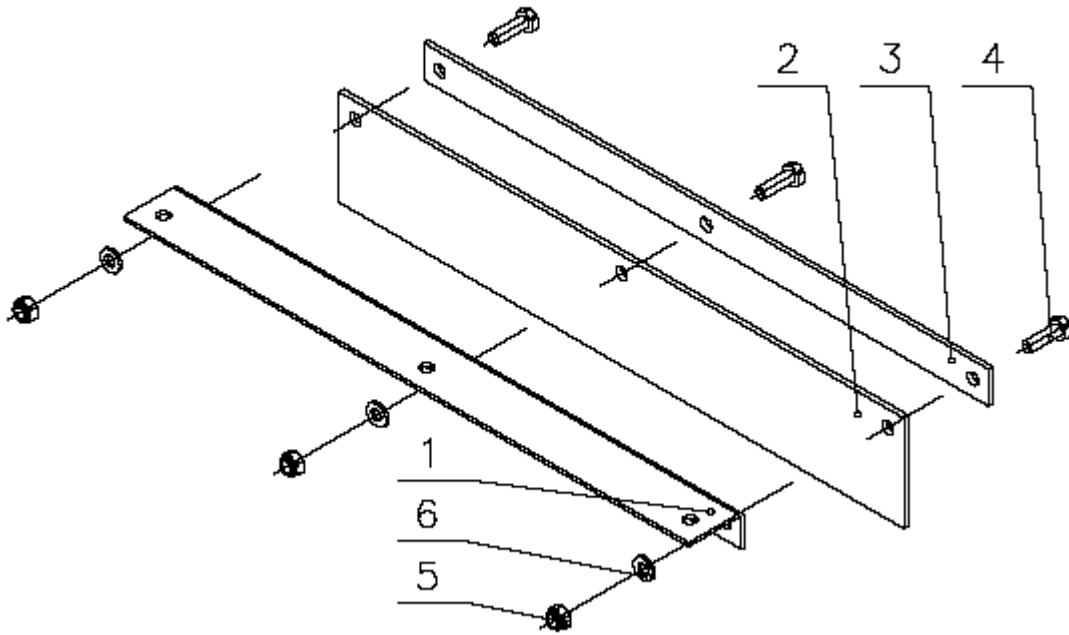
Position 23a – für den Motor B&S INTEK™ 13,5 HP

Position 23b – für den Motor HONDA GXV 340

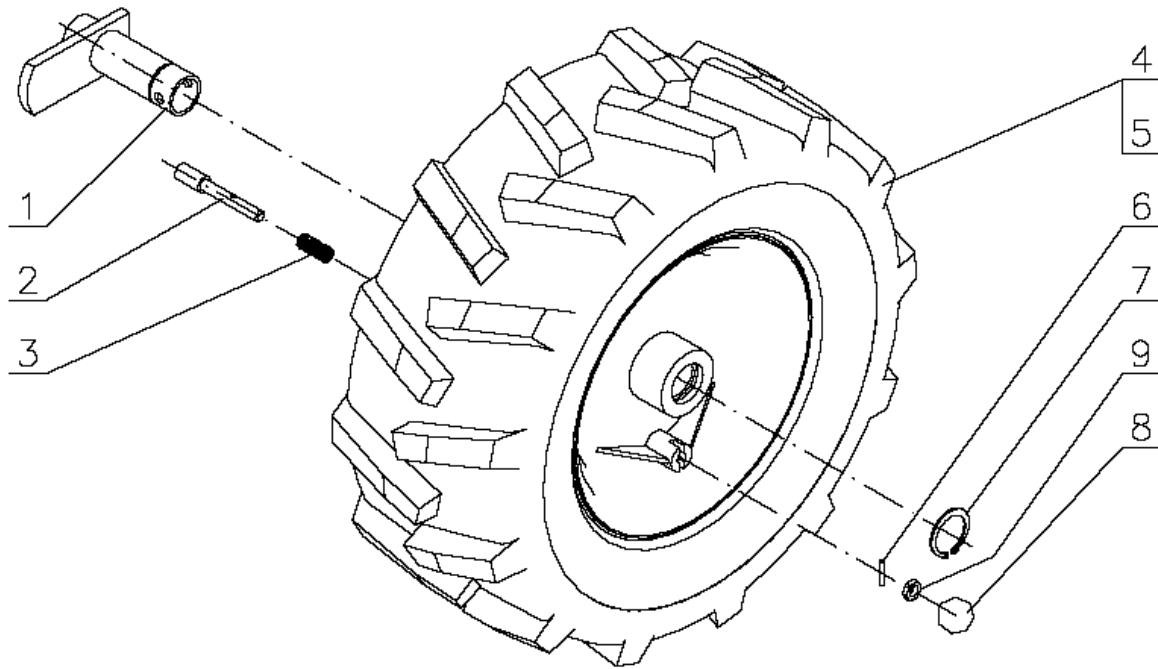


Leiträder

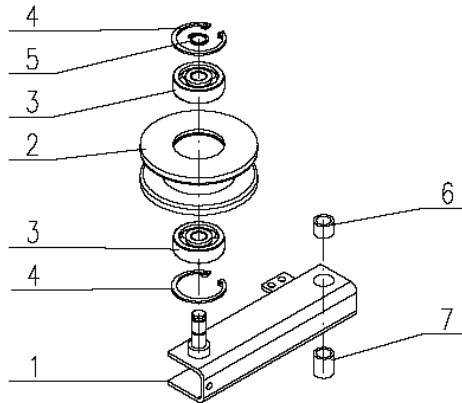
Pos.	Name	Zeichnung - Norm	Best.-Nr.	Anzahl
1	Rahmen der Leiträder F-700	22 9 1646 026	184 063	1
2	Linke Radaufhängung	22 9 1646 027	184 064	1
3	Rechte Radaufhängung	22 9 1646 028	184 065	1
4	Gleitunterlage	32 0 9220 229	182 039	4
5	Elastischer Splint	AMA art. 2914	182 533	2
6	Unterlegscheibe 21	ČSN 02 1702.15	124 530	6
7	Splint 4x32	ČSN 02 1781.05	189 577	4
8	Rad 220/20	typ 546202	184 571	2
9	Schmiernippel M8x1			2



Unterer Spritzschutz				
Pos.	Name	Zeichnung - Norm	Best.-Nr.	Anzahl
1	Schürzenhalter	32 0 1530 137	184 066	1
2	Gummischürze F-700	32 0 8530 038	184 043	1
3	Schürzenunterlage	32 0 9230 011	184 067	1
4	Schraube M6x20	ČSN 02 1103.25	189 551	3
5	Mutter M6	ČSN 02 1492.25	168 516	3
6	Unterlegscheibe 6,4	ČSN 02 1702.15	189 571	3

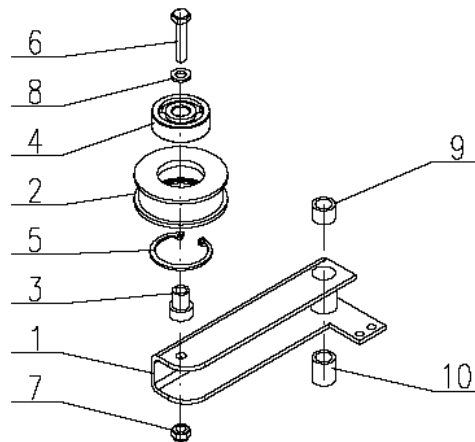


Pfeilrad links, rechts				
Pos.	Name	Zeichnung - Norm	Best.-Nr.	Anzahl
1	Differentialmitnehmer	22 9 1625 029	184 059	1
2	Mitnehmerbolzen	32 0 9311 165	184 057	1
3	Feder 1.25x11.25x28x8.5	32 0 9746 004	124 500	1
4	Rad 16x6,5-8 F 700 links	622 9 1770 037	184 526	1
5	Rad 16x6,5-8 F 700 rechts	622 9 1770 038	184 525	1
6	Stift 3x18	ČSN 02 2156	127 504	1
7	Sicherungsring 30	ČSN 02 2930	126 502	1
8	Bakelitkugel 25 M8	ČSN 02 5181.21	124 524	1
9	Mutter M8	ČSN 02 1403.25	1300197	1



Rolle des Messerantriebs

Pos.	Name	Zeichnung - Norm	Best.-Nr.	Anzahl
1	Rollenarm	22 9 3330 021	184 069	1
2	Rolle für Riemen X17	632 0 3325 069	184 579	1
3	Lager 6300 2RS		189 585	2
4	Sicherungsring 35	ČSN 02 2931	126 503	2
5	Sicherungsring 10	ČSN 02 2930	602 1 519	1
6	Gleitlager A 10x14x10 SZ		184599	1
7	Gleitlager A 10x14x16 SZ		184600	1



Rolle der Fahrbewegung

Pos.	Name	Zeichnung - Norm	Best.-Nr.	Anzahl
1	Rollenarm der Fahrkupplung	22 9 3330 025	184 091	1
2	Rolle der Fahrbewegung	632 0 3325 068	184 512	1
3	Rollenlagerbuchse	632 0 9320 071	196 528	1
4	Lager 6300 2RS		189 585	1
5	Sicherungsring 35	ČSN 02 2931	126 503	1
6	Schraube M6x30	ČSN 02 1101.25	184 581	1
7	Mutter M6	ČSN 02 1492.25	168 516	1
8	Unterlegscheibe 6,4	ČSN 02 1702.15	189 571	1
9	Gleitlager A 10x14x10 SZ		184 599	1
10	Gleitlager A 10x14x16 SZ		184 600	1

